



PROGENESIS TOPNOTCH
 SILVERRIDGE V DUKE EMAIL EX-90-7YR-CAN 7*
 S-S-I MONTROSS DUKE
 SILVERRIDGE V SSHOT EARRING EX-90-6YR-CAN 10*
 COGENT SUPERSHOT
 SILVERRIDGE V MUNITION EARWIG EX-90-5E-CAN 5*

GTPI 3121

TD TM TR TL TY MWT TV 99%-I HH1F HH2F HH3F HH4F HH5F HH6F HCDF HMWF

Num.Reg #: HOCANM12857528 aAa: 534126 DMS: 345
 Nacimiento: 04/18/2018 Kappa Caseina: AB Beta Caseina: A2A2

PRODUCCION 696 Rebaños 3798 Hijas 99% Rep. MACE-G / 08-24

| | | | | |
|--|-------------------------|--------------------------------|---------------------------------|----------------------------|
| Leche lbs 1465 | Grasa lbs 115 | Grasa % +0.22 | Proteína lbs 69 | Proteína % +0.08 |
| NM\$ 1011 | CM\$ 1033 | FM\$ 882 | GM\$ 969 | DWP\$ 926 |
| Eficiencia de Conversión 271 | IR 93 | Comida Ahorrada -253 | Eficiencia Metano 106 | |

Media de Producción Leche **27,408 lbs** Grasa **1,200 lbs** Proteína **918 lbs**

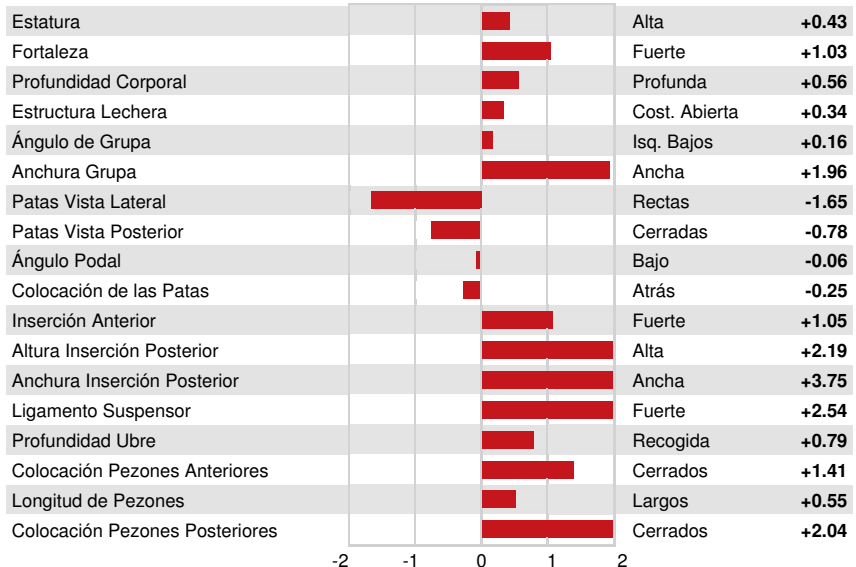
SALUD Y REPRODUCCIÓN

Immunity 109

| | | | |
|-------------------------|-------------|--------------------------------------|----------------------|
| Vida Productiva | 5.2 | Inmunidad crías | 103 |
| Células Somáticas | 2.62 | Tasa Preñez Vacas | 2.3 |
| Fertilidad de las Hijas | 0.1 | Tasa Preñez Novillas | 1.9 |
| Durabilidad | 0.0 | Facilidad de Parto | 2.3% 98% Rep. |
| Durabilidad Novillas | 0.3 | Facilidad de Parto de las Hijas | 2.1% 97% Rep. |
| Indice de Fertilidad | 1.5 | Crías del Toro que Nacen Muertas | 6.7% |
| | | Crías de las Hijas que Nacen Muertas | 5.2% |

TIPO 449 Rebaños 1898 Hijas 98% Rep. MACE / 08-24

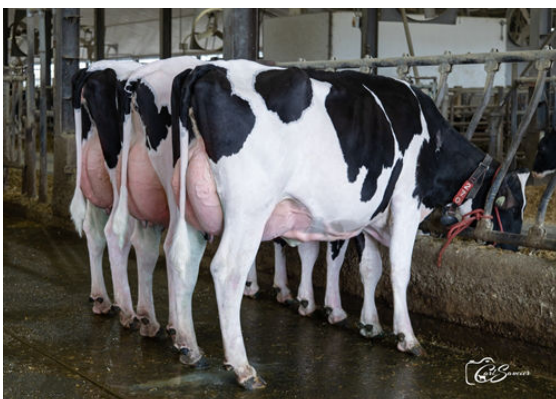
| | | | |
|-----------------|--------------|----------------------|-------------|
| PTAT | 1.21 | Estruct. y Capacidad | 1.06 |
| Compuesto Ubres | 2.00 | Estruct. Lechera | 0.43 |
| Compuesto Patas | -0.54 | | |



PROGENESIS EINSTEIN WIMZY DAUGHTER



HAH ALICE DAUGHTER



EINSTEIN DAUGHTER GROUP

L to R - BEAUCOISE EINSTEIN ELIAS, BEAUCOISE EINSTEIN PIKKY, BEAUCOISE EINSTEIN PIRKI