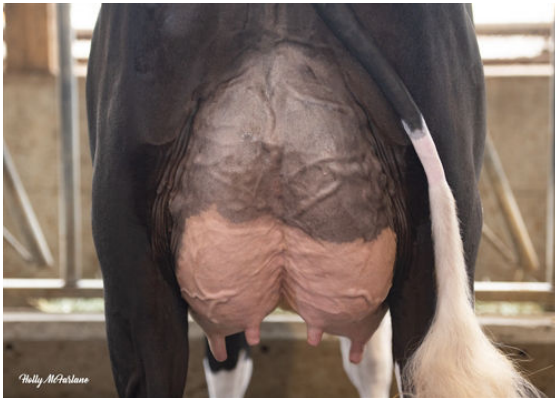




PEAK HOTJOB
 PROGENESIS GTEE CABERNET RED VG-87-4YR-CAN 1*
 WESTCOAST GUARANTEE
 HOLLENDALE JEDI CRIM-RED VG-88-5YR-USA 3*
 S-S-I MONTROSS JEDI
 RI-VAL-RE TG CRIMSON-RED VG-86-2YR-USA



PROGENESIS CHAMPION PALAZZO
 DAUGHTER



PROGENESIS CHAMPION PALAZZO
 DAUGHTER



PROGENESIS CHAMPION TIANNA
 DAUGHTER

GTPI 3015

TD TR TL VRC TY MWT TV 99%-I HH1F HH2F HH3F HH4F HH5F HH6F HCDF HMWF

Num.Reg #: HOCANM13567622 aAa: 432561 DMS: 561,135
 Nacimiento: 11/15/2019 Kappa Caseina: AB Beta Caseina: A2A2

PRODUCCION		311 Rebaños	852 Hijas	97% Rep.	MACE-G / 04-26	
Leche lbs 1048	Grasa lbs 53	Grasa % +0.04	Proteína lbs 36	Proteína % +0.01		
NM\$ 308	CM\$ 313	FM\$ 294	GM\$ 288	DWP\$ 462		
Eficiencia de Conversión 135	IR 9	Comida Ahorrada -186	Eficiencia Metano 99	Velocidad Ordeño 7.19		

Media de Producción Leche **27,863 lbs** Grasa **1,252 lbs** Proteína **935 lbs**

SALUD Y REPRODUCCIÓN

SALUD Y REPRODUCCIÓN		Immunity	103
Vida Productiva	-0.8	Inmunidad crías	95
Células Somáticas	3.03	Tasa Preñez Vacas	-1.6
Fertilidad de las Hijas	-1.8	Tasa Preñez Novillas	-0.4
Durabilidad	-3.3	Facilidad de Parto	1.3% 91% Rep.
Durabilidad Novillas	0.4	Facilidad de Parto de las Hijas	1.3% 90% Rep.
Indice de Fertilidad	-1.1	Crías del Toro que Nacen Muertas	4.0%
		Crías de las Hijas que Nacen Muertas	3.3%

TIPO

TIPO		221 Rebaños	574 Hijas	96% Rep.	MACE / 04-26
PTAT	2.16	Estruct. y Capacidad	1.09		
Compuesto Ubres	1.85	Estruct. Lechera	1.00		
Compuesto Patas	1.00				

