



PEAK ZAZZLE

WINSTAR CRIMSON GEM VG-86-3YR-USA

ABS CRIMSON

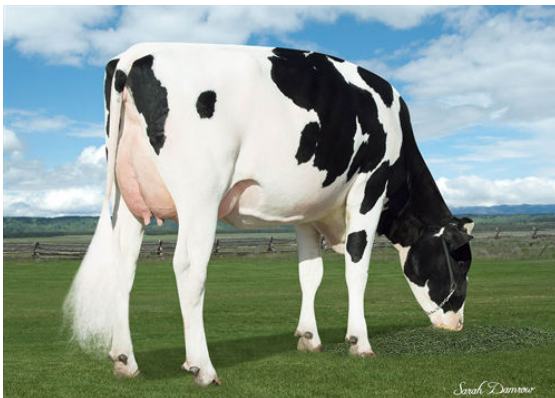
SEAGULL-BAY JEDI MIRAGE VG-88-5YR-USA

S-S-I MONTROSS JEDI

IHG NOMINEE MER 9040 VG-85-4YR-USA



WINSTAR CRIMSON GEM
DAM



SEAGULL-BAY JEDI MIRAGE
GRANDDAM

GTPI 3043

VG-CAN TD TR TL TY MWT TV 99%-I HH1F HH2F HH3F HH4F HH5F HH6F HCDF HMWF

Num.Reg #: HO840M3212150603

aAa: 243615

DMS: 345,135

Nacimiento: 06/04/2020

Kappa Caseína: BB

Beta Caseína: A1A2

PRODUCCION		51 Rebaños	374 Hijas	98% Rep.	CDCB-G / 04-25
Leche lbs -188	Grasa lbs 69	Grasa % +0.29	Proteína lbs 27	Proteína % +0.13	
NM\$ 728	CM\$ 778	FM\$ 612	GM\$ 742	DWP\$ 448	
Eficiencia de Conversión 188	IR 73	Comida Ahorrada 91	Eficiencia Metano 102		

Media de Producción Leche **26,143 lbs** Grasa **1,280 lbs** Proteína **927 lbs**

SALUD Y REPRODUCCIÓN		Immunity	105
Vida Productiva	4.0	Inmunidad crías	104
Células Somáticas	2.77	Tasa Preñez Vacas	3.8
Fertilidad de las Hijas	1.6	Tasa Preñez Novillas	1.0
Durabilidad	3.6	Facilidad de Parto	2.2% 95% Rep.
Durabilidad Novillas	-0.2	Facilidad de Parto de las Hijas	1.7% 94% Rep.
Índice de Fertilidad	2.4	Crías del Toro que Nacen Muertas	5.0%
		Crías de las Hijas que Nacen Muertas	3.6%

TIPO	40 Rebaños	207 Hijas	95% Rep.	HAUSA-G / 04-25
PTAT		-0.71	Estruct. y Capacidad	-1.01
Compuesto Ubres		-0.93	Estruct. Lechera	-1.20
Compuesto Patas		-0.44		

