



PROGENESIS ROYALFLUSH  
 PEAK PLINKO VANESSA  
 PEAK PLINKO  
 T-SPRUCE VICTORIA VG-85-4YR-CAN  
 ABS CRIMSON  
 T-SPRUCE FRAZZLED 11048

**GTPI 3054**

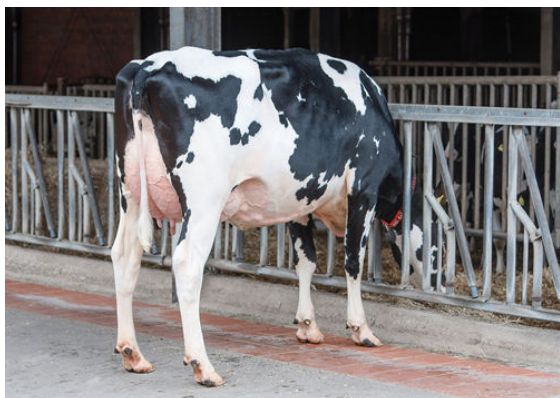
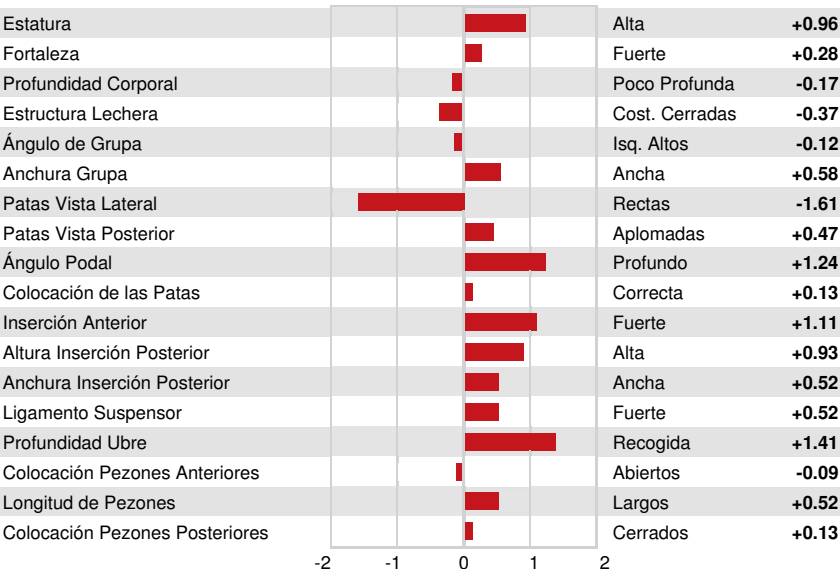
TD TM TR TL TY MWT TV 99%-I HH1F HH2F HH3F HH4F HH5F HH6F HCDF HMWF

Num.Reg #: HO840M3235933277 aAa: 231465 DMS:  
 Nacimiento: 10/28/2021 Kappa Caseína: AB Beta Caseína: A2A2

PRODUCCION		G Rebaños	G Hijas	82% Rep.	CDCB-G / 04-26
Leche lbs <b>183</b>	Grasa lbs <b>50</b>			Grasa % <b>+0.16</b>	Proteína lbs <b>30</b>
NM\$ <b>442</b>	CM\$ <b>485</b>			FM\$ <b>348</b>	GM\$ <b>438</b>
Eficiencia de Conversión <b>120</b>	IR <b>85</b>			Comida Ahorrada <b>-195</b>	Eficiencia Metano <b>96</b>
					Velocidad Ordeño <b>6.47</b>

SALUD Y REPRODUCCIÓN		Immunity	104
Vida Productiva	<b>3.0</b>	Inmunidad crías	<b>99</b>
Células Somáticas	<b>2.61</b>	Tasa Preñez Vacas	<b>2.7</b>
Fertilidad de las Hijas	<b>0.7</b>	Tasa Preñez Novillas	<b>3.8</b>
Durabilidad	<b>-1.7</b>	Facilidad de Parto	<b>1.5%</b> 84% Rep.
Durabilidad Novillas	<b>0.4</b>	Facilidad de Parto de las Hijas	<b>1.6%</b> 71% Rep.
Índice de Fertilidad	<b>2.3</b>	Crías del Toro que Nacen Muertas	<b>4.2%</b>
		Crías de las Hijas que Nacen Muertas	<b>3.8%</b>

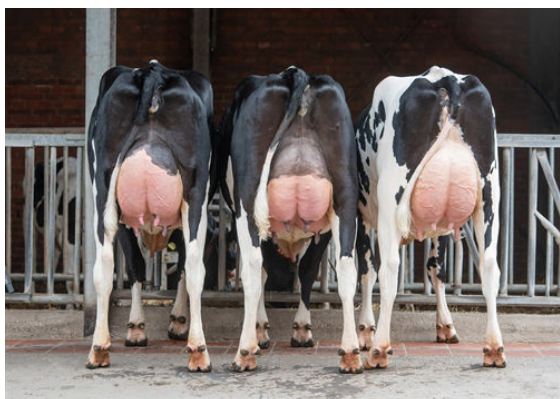
TIPO	G Rebaños	G Hijas	81% Rep.	HAUSA-G / 04-26
PTAT		<b>0.72</b>	Estruct. y Capacidad	<b>0.68</b>
Compuesto Ubres		<b>0.69</b>	Estruct. Lechera	<b>-0.66</b>
Compuesto Patas		<b>0.01</b>		



WAC VIVIFY RANDA-P  
 DAUGHTER



VIVIFY DAUGHTER GROUP  
 L TO R - WAC VIVIFY RONDA-P, WAC VIVIFY RANDA-P



VIVIFY DAUGHTER GROUP  
 L TO R - WAC VIVIFY RUBIN, WAC VIVIFY RONDA-P, WAC VIVIFY RANDA-P