



3STAR OH RANGER RED
 PROGENESIS ZAZZLE PENGUIN
 PEAK ZAZZLE
 PROGENESIS YODA PALOMA EX-92-2E-CAN 4*
 CAL-ROY-AL YODA
 PROGENESIS FORTUNE PALAU VG-87-3YR-CAN 4*

GTPI 3104

TD RC TL TY MWT TV 99%-I HH1F HH2F HH3F HH4F HH5F HH6F HCDF HMWF

Num.Reg #: HOCANM14227038 aAa: 243516 DMS: 234,345
 Nacimiento: 02/02/2022 Kappa Caseina: BB Beta Caseina: A2A2

PRODUCCION		G Rebaños	G Hijas	82% Rep.	CDCB-G / 04-26
Leche lbs 496	Grasa lbs 54			Grasa % +0.12	Proteína lbs 34
NM\$ 524	CM\$ 558			FM\$ 450	GM\$ 465
Proteína % +0.07					DWP\$ 720
Eficiencia de Conversión 141	IR -98			Comida Ahorrada -139	Eficiencia Metano 104
					Velocidad Ordeño 6.44

SALUD Y REPRODUCCIÓN

Immunity 111

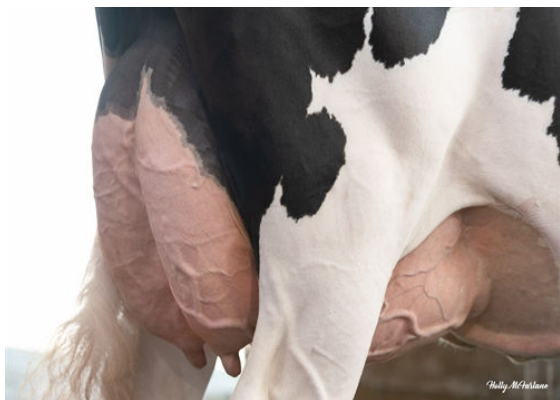
Vida Productiva	3.4	Inmunidad crías	104
Células Somáticas	2.68	Tasa Preñez Vacas	0.1
Fertilidad de las Hijas	-0.8	Tasa Preñez Novillas	-0.2
Durabilidad	1.3	Facilidad de Parto	1.4% 94% Rep.
Durabilidad Novillas	-0.1	Facilidad de Parto de las Hijas	2.0% 70% Rep.
Índice de Fertilidad	-0.3	Crías del Toro que Nacen Muertas	3.3%
		Crías de las Hijas que Nacen Muertas	3.5%

TIPO	G Rebaños	G Hijas	81% Rep.	HAUSA-G / 04-26
PTAT		1.67	Estruct. y Capacidad	1.46
Compuesto Ubres		1.02	Estruct. Lechera	1.07
Compuesto Patas		0.96		

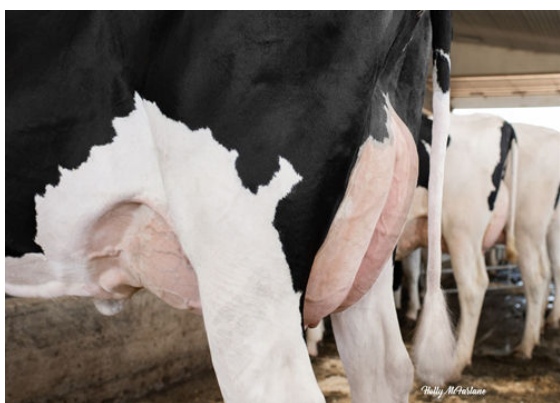
Estatura			Alta	+2.06
Fortaleza			Fuerte	+1.39
Profundidad Corporal			Profunda	+1.41
Estructura Lechera			Cost. Abierta	+1.03
Ángulo de Grupa			Isq. Bajos	+1.13
Anchura Grupa			Ancha	+2.07
Patas Vista Lateral			Curvas	+0.26
Patas Vista Posterior			Aplomadas	+1.57
Ángulo Podal			Profundo	+1.37
Colocación de las Patas			Correcta	+1.25
Inserción Anterior			Fuerte	+1.78
Altura Inserción Posterior			Alta	+1.55
Anchura Inserción Posterior			Ancha	+1.62
Ligamento Suspensor			Fuerte	+0.08
Profundidad Ubre			Recogida	+1.59
Colocación Pezones Anteriores			Cerrados	+0.69
Longitud de Pezones			Cortos	-0.07
Colocación Pezones Posteriores			Abiertos	-0.13



PROGENESIS YODA PALOMA
GRANDDAM



PROGENESIS YODA PALOMA
GRANDDAM



PROGENESIS FORTUNE PALAU
THIRD DAM