



PINE-TREE EASTON  
 AOT DELUXE HI-LIGHTED EX-91-3YR-USA DOM 2\*  
 C-HAVEN POSITIVE DELUXE  
 AOT BIGGELO HASKEL2 EX-92-5YR-USA DOM  
 S-S-I DELROY BIGGELO  
 AOT JARED HASKEL VG-85-2YR-USA

**GTPI 3332**

TD TR TL TY MWT TV 99%-I HH1F HH2F HH3F HH4F HH5F HH6F HCDF HMWF

Num.Reg #: HO840M3267429564 aAa: 423516 DMS: 135,123  
 Nacimiento: 09/08/2023 Kappa Caseína: BB Beta Caseína: A2A2

**PRODUCCION** G Rebaños G Hijas 82% Rep. CDCB-G / 04-26

Leche lbs	Grasa lbs	Grasa %	Proteína lbs	Proteína %
863	100	+0.24	46	+0.07
NM\$ 807	CM\$ 841	FM\$ 732	GM\$ 785	DWP\$ 953
Eficiencia de Conversión	IR	Comida Ahorrada	Eficiencia Metano	Velocidad Ordeño
255	49	-71	100	6.83

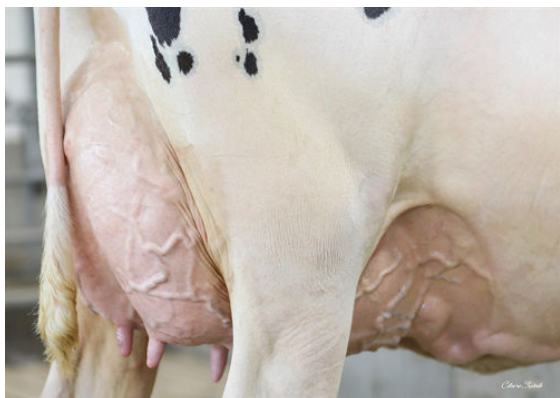
**SALUD Y REPRODUCCIÓN** Immunity 100

Vida Productiva	3.3	Inmunidad crías	87
Células Somáticas	2.73	Tasa Preñez Vacas	0.3
Fertilidad de las Hijas	0.0	Tasa Preñez Novillas	2.4
Durabilidad	-1.2	Facilidad de Parto	1.0% 76% Rep.
Durabilidad Novillas	0.0	Facilidad de Parto de las Hijas	1.2% 71% Rep.
Índice de Fertilidad	0.9	Crías del Toro que Nacen Muertas	3.5%
		Crías de las Hijas que Nacen Muertas	3.1%

**TIPO** G Rebaños G Hijas 82% Rep. HAUSA-G / 04-26

PTAT	1.38	Estruct. y Capacidad	0.14
Compuesto Ubres	0.90	Estruct. Lechera	0.84
Compuesto Patas	0.28		

Estatura		Alta	+0.19
Fortaleza		Fuerte	+0.56
Profundidad Corporal		Profunda	+0.80
Estructura Lechera		Cost. Abierta	+1.21
Ángulo de Grupa		Isq. Altos	-0.12
Anchura Grupa		Ancha	+1.16
Patas Vista Lateral		Curvas	+1.14
Patas Vista Posterior		Cerradas	-0.18
Ángulo Podal		Bajo	-0.37
Colocación de las Patas		Correcta	+0.53
Inserción Anterior		Fuerte	+1.02
Altura Inserción Posterior		Alta	+0.97
Anchura Inserción Posterior		Ancha	+1.26
Ligamento Suspensor		Fuerte	+0.63
Profundidad Ubre		Recogida	+0.37
Colocación Pezones Anteriores		Cerrados	+1.09
Longitud de Pezones		Largos	+0.51
Colocación Pezones Posteriores		Cerrados	+0.91



AOT DELUXE HI-LIGHTED  
DAM



AOT DELUXE HI-LIGHTED  
DAM



AOT DELUXE HI-LIGHTED  
DAM