



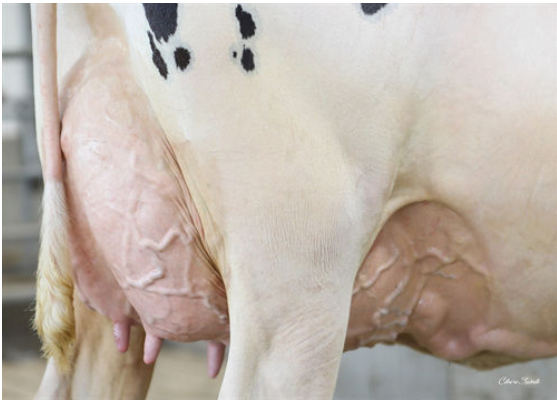
COOKIECUTTER HANSEL
 BEYOND FGARO 26006 5421 VG-87-2YR-USA DOM
 OCD PERFECT FIGARO
 AOT DELUXE HI-LIGHTED EX-91-3YR-USA DOM 2*
 C-HAVEN POSITIVE DELUXE
 AOT BIGGELLO HASKEL2 EX-92-5YR-USA DOM

GTPI 3361

TD TM TR TL TY TV 99%-I HH1F HH2F HH3F HH4F HH5F HH6F HCDF HMWF

Num.Reg #: HO840M3283492501 aAa: 243165 DMS: 135,561
 Nacimiento: 05/22/2024 Kappa Caseína: AB Beta Caseína: A2A2

PRODUCCION		G Rebaños	G Hijas	80% Rep.	CDCB-G / 04-26
Leche lbs 833	Grasa lbs 112			Grasa % +0.29	Proteína lbs 40
NM\$ 937	CM\$ 966			FM\$ 875	GM\$ 921
Proteína % +0.05					DWP\$ 1017
Eficiencia de Conversión 310	IR -50			Comida Ahorrada 261	Eficiencia Metano 101
					Velocidad Ordeño 6.65



AOT DELUXE HI-LIGHTED
 GRANDDAM

SALUD Y REPRODUCCIÓN Immunity **109**

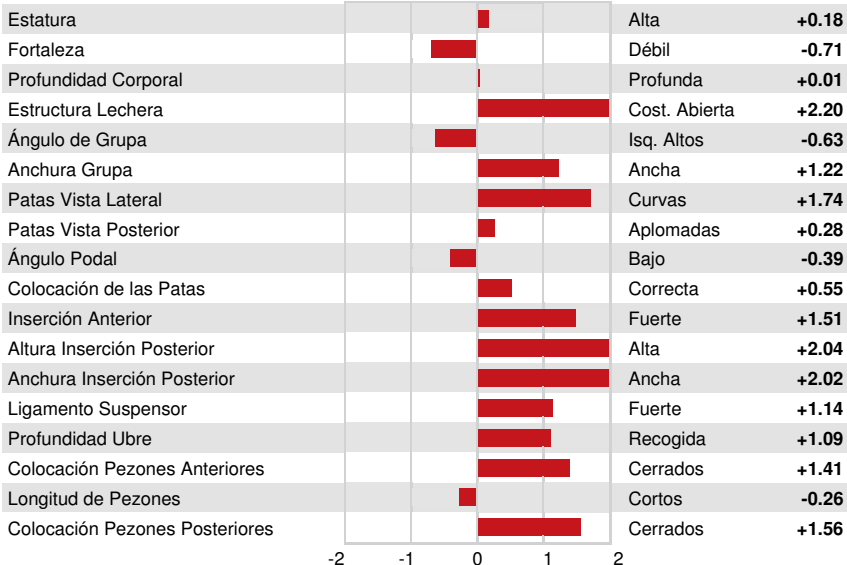
Vida Productiva	3.8	Inmunidad crías	101
Células Somáticas	2.62	Tasa Preñez Vacas	-0.4
Fertilidad de las Hijas	-1.3	Tasa Preñez Novillas	0.9
Durabilidad	-2.8	Facilidad de Parto	0.9% 63% Rep.
Durabilidad Novillas	-0.2	Facilidad de Parto de las Hijas	1.3% 59% Rep.
Índice de Fertilidad	-0.4	Crías del Toro que Nacen Muertas	3.5%
		Crías de las Hijas que Nacen Muertas	4.1%



AOT DELUXE HI-LIGHTED
 GRANDDAM

TIPO G Rebaños G Hijas 79% Rep. HAUSA-G / 04-26

PTAT	1.51	Estruct. y Capacidad	-1.30
Compuesto Ubres	1.69	Estruct. Lechera	0.25
Compuesto Patas	0.37		



AOT DELUXE HI-LIGHTED
 GRANDDAM