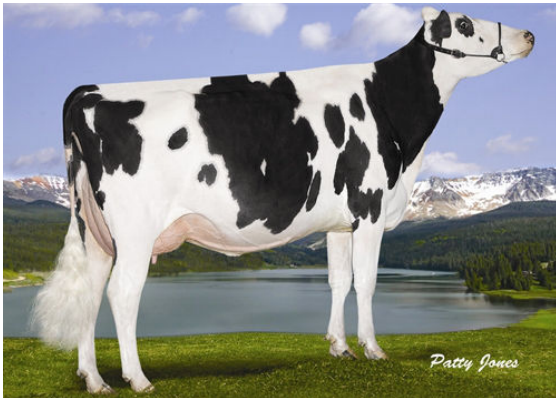




GENERATIONS EPIC
 ROCKYMOUNTAIN SUPER LEITA EX-90-4E-CAN 18*
 CHARLESDALE SUPERSTITION
 FLEURY GEN BAXTER LISA EX-92-3E-CAN 12*
 EMERALD-ACR-SA T-BAXTER
 CALBRETT SHOTTLE LISAMAREE EX-91-6YR-CAN 30*



ROCKYMOUNTAIN SUPER LEITA
 Dam

GLPI +3052 PRO\$ 503
 DPF BLF BYF CVF HH1F HH2F HH3F HH4F HH5F HH6F HCDF HMWF

Reg. #: HOCANM11445826 aAa: 315426 DMS: 345,135
 Född: 06/17/2012 Kappa kasein: BB Beta kasein: A2B

PRODUKTION 36 Bes 45 Dottrar 98% Säkh GEBV 26*APR

Mjolk kg	Fett kg	Fett %	Protein kg	Protein %
891	-27	-0.52	8	-0.17
Mjolkbarhet	Lynne	Metan Effektivitet	Foderomvandling	Underhållskrav
103	96	107	99	99

Döttrars medeltal (ME) Mjolk 11,688 kg Fett 450 kg Protein 376 kg

FUNKTIONSEGENSKAPER Immunitet 94

Livslängd	107	Kalv Immunitet	94
Celltal	101	Kalvningar F	99
Dotterfertilitet	100	Kalvningar MF	98
Hullbedömning	108	Resistens mot metabola sjukdomar	96
Mastit resistens	102	Calf Health	101
Laktationskurva	98		

HELHETSINTRYCK 37 Bes 50 Dottrar 95% Säkh GEBV 26*APR

Helhetsintryck	4	Dairy Strength	-1
Juver	4	Kors	2
Klövar & ben	4	GP eller bättre %	54

