



AOT HIGHJUMP
 QUIET-BROOK-D HELX LADIX
 AOT SILVER HELIX
 QUIET-BROOK-D DELTA LADDLE VG-87-4YR-USA
 MR MOGUL DELTA 1427
 QUIET-BROOK-D BABYLAT VG-87-3YR-USA

GTPI 2969

TD TM TR TL TY MWT TV 99%-I HH1F HH2F HH3F HH4F HH5F HH6F HCDF HMWF

Reg. #: HO840M3212874416 aAa: 324165 DMS: 135,345
 Född: 11/05/2020 Kappa kasein: AB Beta kasein: A2A2

PRODUKTION 705 Bes 2075 Dtr 97% Säkh MACE-G / 04-26

Mjolk pund 1004	Fett pund 67	Fett % +0.09	Protein pund 36	Protein % +0.01
NM\$ 408	CM\$ 420	FM\$ 383	GM\$ 390	DWP\$ 520
Foderomvandling 175	Restfoder 42	Insparat Foder -79	Metan Effektivitet 97	Mjolkbarhet 7.04

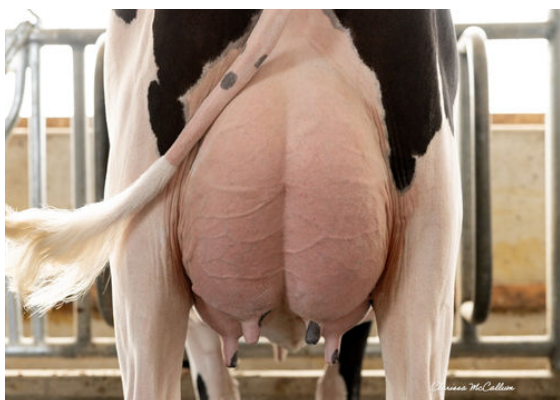
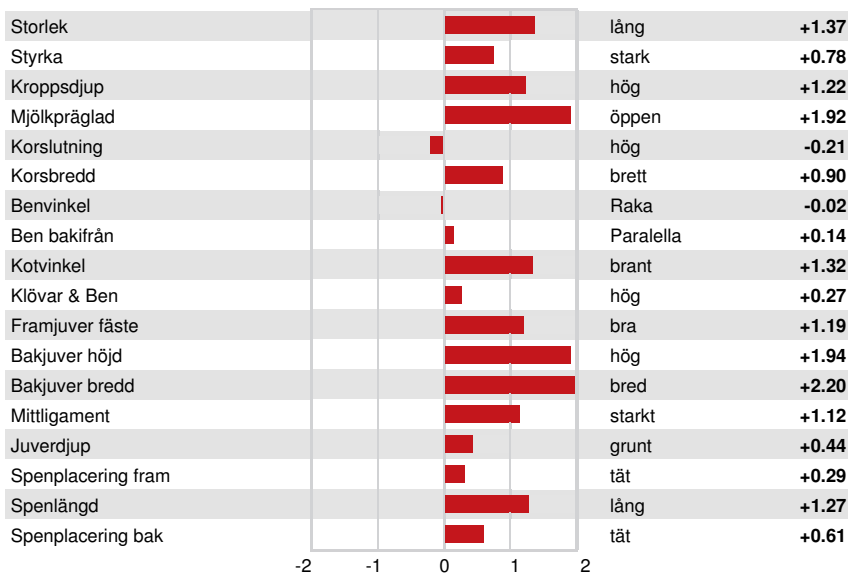
Döttrars medeltal (ME) Mjolk **27,513 pund** Fett **1,206 pund** Protein **929 pund**

FUNKTIONSEGENSKAPER Immunitet **97**

Livslängd	0.1	Kalv Immunitet	96
Celltal	2.82	Insem. per dräktighet Kor	-1.4
Dotterfertilitet	-1.7	Insem. per dräktighet Kvigor	-0.4
Överlevnad	-3.9	Kalvningsegenskaper som far	1.4% 96% Säkh
Överlevnad kvigor	0.1	Kalvningar MF	1.8% 88% Säkh
Fertilitetsindex	-1.2	Far dödfödslar	3.3%
		MF dödfödslar	4.2%

HELHETSINTRYCK 421 Bes 983 Dtr 95% Säkh MACE / 04-26

PTAT	1.42	Kroppsstyrka	0.22
Juvar	1.08	Mjolktyp	1.37
Ben	0.01		



CATIDID DELIGHT LARSON
 DAUGHTER



PROGENESIS LARSON KELLEY
 DAUGHTER



GRIMMELMANN'S BE HOT
 DAUGHTER