



RMD-DOTTERER SSI GAMEDAY
 PROGENESIS ZAZZLE PENGUIN
 PEAK ZAZZLE
 PROGENESIS YODA PALOMA EX-92-2E-CAN 3*
 CAL-ROY-AL YODA
 PROGENESIS FORTUNE PALAU VG-87-3YR-CAN 4*

GTPI 3292

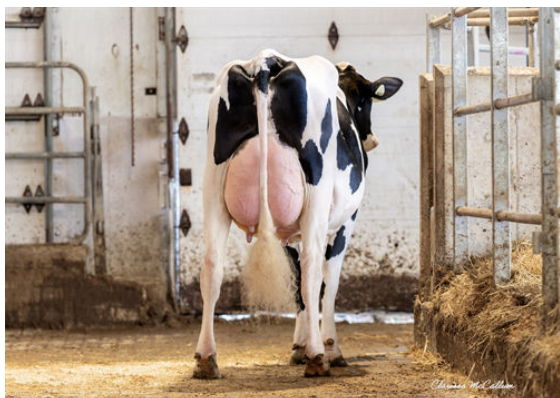
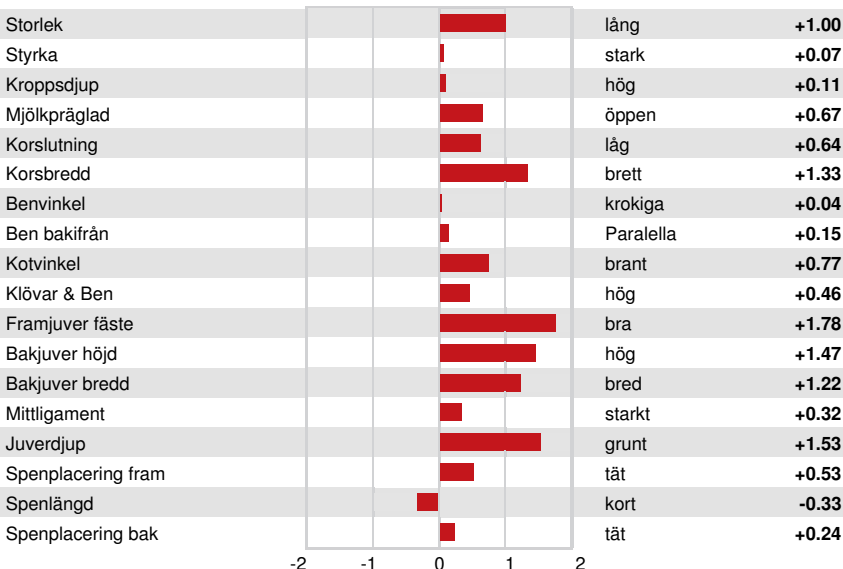
TD TM TR TL TY MWT TV 99%-I HH1F HH2F HH3F HH4F HH5F HH6F HCDF HMWF

Reg. #: HOCANM14226928 aAa: 423651 DMS: 561,135
 Född: 12/14/2021 Kappa kasein: AB Beta kasein: A1A2

PRODUKTION		11 Bes	28 Dtrr	89% Säkh	CDCB-G / 12-25	
Mjolk pund	Fett pund			Fett %	Protein pund	Protein %
409	92			+0.28	35	+0.08
NM\$ 787	CM\$ 825			FM\$ 701	GM\$ 749	DWP\$ 901
Foderomvandling	Restfoder			Insparat Foder	Metan Effektivitet	Mjolkbarhet
231	-27			-5	108	6.90
Döttrars medeltal (ME) Mjolk 27,741 pund Fett 1,293 pund Protein 956 pund						

FUNKTIONSEGENSKAPER		Immunitet 114	
Livslängd	3.9	Kalv Immunitet	109
Celltal	2.69	Insem. per dräktighet Kor	0.8
Dotterfertilitet	-0.4	Insem. per dräktighet Kvigor	0.1
Överlevnad	1.2	Kalvningsegenskaper som far	1.6% 96% Säkh
Överlevnad kvigor	0.8	Kalvningar MF	2.0% 87% Säkh
Fertilitetsindex	0.2	Far dödfödslar	3.8%
		MF dödfödslar	3.5%

HELHETSINTRYCK		7 Bes	19 Dtrr	86% Säkh	HAUSA-G / 12-25	
PTAT	1.34			Kroppsstyrka		0.20
Juvern	1.16			Mjolktyp		0.04
Ben	0.22					



PROGENESIS PERKY PEPITA
 DAUGHTER



PROGENESIS PERKY PEPITA
 DAUGHTER