



PEAK JARVIS  
 PROGENESIS RANGER KAYLYNN VG-88-3YR-CAN  
 3STAR OH RANGER RED  
 DULET D-LAMBDA KATRINA EX-90-5YR-CAN 5\*  
 FARNEAR DELTA-LAMBDA  
 DULET DIAMOND KARVY EX-90-5E-CAN 10\*

### GTPI 2965

TD TR TL TY MWT TV 99%-I HH1F HH2F HH3F HH4F HH5F HH6F HCDF HMWF

Reg. #: HOCANM14567312 aAa: 243165 DMS:  
 Född: 09/05/2023 Kappa kasein: AA Beta kasein: A2A2

PRODUKTION		G Bes	G Dtrr	81% Säkh	CDCB-G / 12-25	
Mjolk pund	Fett pund			Fett %	Protein pund	Protein %
381	39			+0.09	19	+0.02
NM\$ 374	CM\$ 386			FM\$ 346	GM\$ 325	DWP\$ 278
Foderomvandling	Restfoder			Insparat Foder	Metan Effektivitet	Mjolkbarhet
100	-1			-38	99	6.97

### FUNKTIONSEGENSKAPER

Immunitet 102

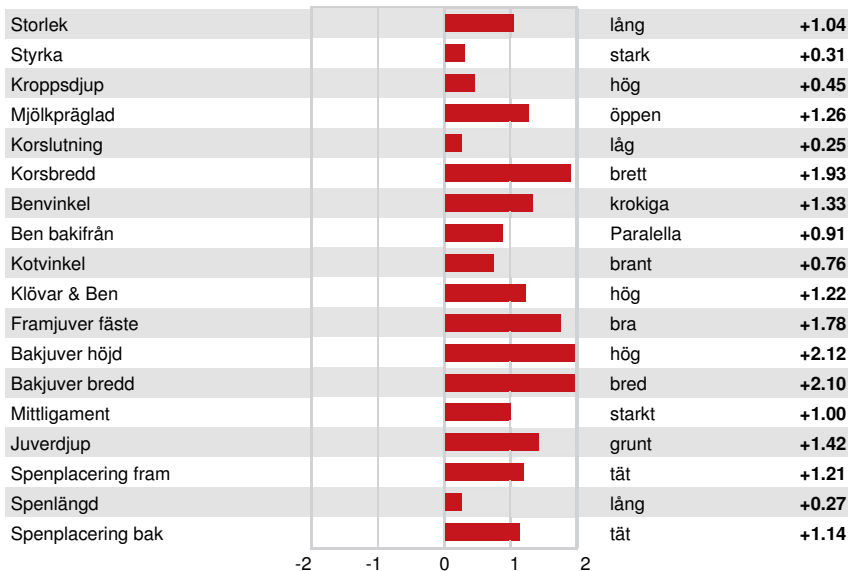
Livslängd	2.7	Kalv Immunitet	97
Celltal	2.93	Insem. per dräktighet Kor	-1.0
Dotterfertilitet	-0.9	Insem. per dräktighet Kvigor	1.7
Överlevnad	0.5	Kalvningsegenskaper som far	1.4% 62% Säkh
Överlevnad kvigor	0.0	Kalvningar MF	1.6% 59% Säkh
Fertilitetsindex	-0.2	Far dödfödslar	3.8%
		MF dödfödslar	5.0%

### HELHETSINTRYCK

G Bes G Dtrr 78% Säkh

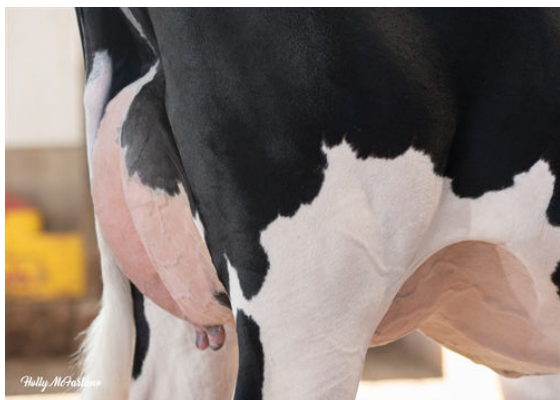
HAUSA-G / 12-25

PTAT	1.91	Kroppsstyrka	0.23
Juvar	1.63	Mjolktyp	0.70
Ben	0.94		



PROGENESIS RANGER KAYLYNN

DAM



PROGENESIS RANGER KAYLYNN

DAM



DULET D-LAMBDA KATRINA

GRANDDAM