



VOGUE LAZER-PP-RED

SIEMERS PAR HANAN 36296 EX-90-3YR-USA

SIEMERS RENGD PARFECT

SIEMERS LSTR HANAN 33317 EX-91-4YR-USA

CHERRY-LILY ZIP LUSTER-P

SIEMERS DOC HANAN 28286 EX-92-3YR-USA GMD

GTPI 2839

TD RC TL TY MWT TV 99%-I HH1F HH2F HH3F HH4F HH5F HH6F HCDF HMWF

Reg. #: HO840M3267429861

aAa: 342156

DMS: 246,234

Född: 10/05/2023

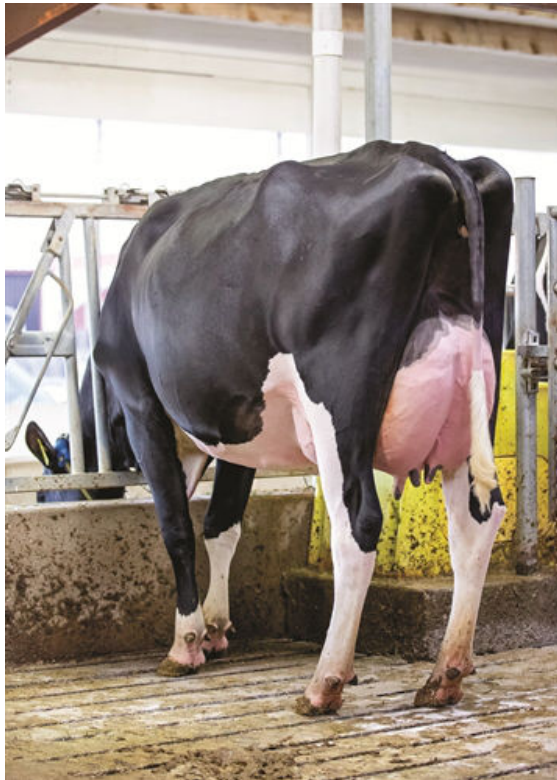
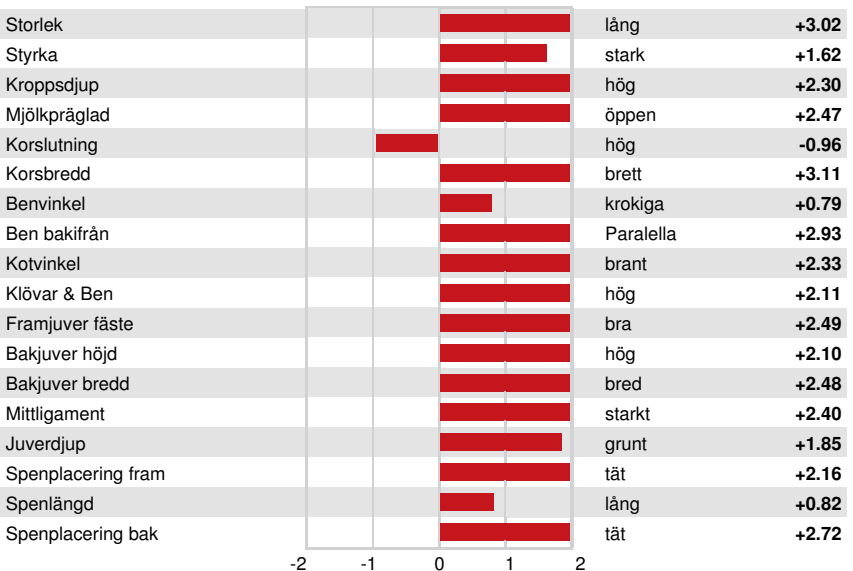
Kappa kasein: BB

Beta kasein: A2A2

| PRODUKTION | | G Bes | G Dtrr | 80% Säkh | CDCB-G / 04-26 | |
|-----------------|-----------|-------|--------|----------------|--------------------|-------------|
| Mjolk pund | Fett pund | | | Fett % | Protein pund | Protein % |
| 419 | 29 | | | +0.04 | 7 | -0.03 |
| NM\$ 84 | CM\$ 75 | | | FM\$ 105 | GM\$ 68 | DWP\$ -150 |
| Foderomvandling | Restfoder | | | Insparat Foder | Metan Effektivitet | Mjolkbarhet |
| 26 | 68 | | | -299 | 103 | 7.59 |

| FUNKTIONSEGENSKAPER | | Immunitet 100 | |
|---------------------|------|------------------------------|---------------|
| Livslängd | 0.6 | Kalv Immunitet | 100 |
| Celltal | 3.07 | Insem. per dräktighet Kor | 0.2 |
| Dotterfertilitet | 0.3 | Insem. per dräktighet Kvigor | 1.0 |
| Överlevnad | -2.4 | Kalvningsegenskaper som far | 1.5% 61% Säkh |
| Överlevnad kvigor | 0.4 | Kalvningar MF | 1.3% 60% Säkh |
| Fertilitetsindex | 0.6 | Far dödfödselar | 3.9% |
| | | MF dödfödselar | 4.3% |

| HELHETSINTRYCK | | G Bes | G Dtrr | 79% Säkh | HAUSA-G / 04-26 | |
|----------------|------|-------|--------|--------------|-----------------|------|
| PTAT | 3.07 | | | Kroppsstyrka | | 1.41 |
| Juvar | 1.61 | | | Mjolktyp | | 2.11 |
| Ben | 1.78 | | | | | |



SIEMERS PAR HANAN 36296

DAM



SIEMERS LSTR HANAN 33317

GRANDDAM