



CLAYNOOK ZOAR  
 DULET PERFECT KELLY VG-89-3YR-CAN  
 SIEMERS RENGD PERFECT  
 DULET D-LAMBDA KATRINA EX-90-5YR-CAN 6\*  
 FARNEAR DELTA-LAMBDA  
 DULET DIAMOND KARVY EX-90-5E-CAN 10\*

### GTPI 3000

TD TR TL TY TV 99%-I HH1F HH2F HH3F HH4F HH5F HH6F HCDF HMWF

Reg. #: HOCANM121080830 aAa: 423165 DMS: 246,234  
 Född: 11/23/2023 Kappa kasein: BB Beta kasein: A2A2

PRODUKTION		G Bes	G Dtrr	82% Säkh	CDCB-G / 04-26	
Mjök pund	Fett pund			Fett %	Protein pund	Protein %
374	65			+0.19	30	+0.07
NM\$ 344	CM\$ 371			FM\$ 281	GM\$ 284	DWP\$ 303
Foderomvandling	Restfoder			Insparat Foder	Metan Effektivitet	Mjökbarhet
128	29			-339	104	7.37

### FUNKTIONSEGENSKAPER

Immunitet 102

Livslängd	1.3	Kalv Immunitet	101
Celltal	2.99	Insem. per dräktighet Kor	-1.6
Dotterfertilitet	-1.7	Insem. per dräktighet Kvigor	1.8
Överlevnad	-2.2	Kalvningsegenskaper som far	1.7% 63% Säkh
Överlevnad kvigor	0.1	Kalvningar MF	1.5% 62% Säkh
Fertilitetsindex	-1.0	Far dödfödslar	3.9%
		MF dödfödslar	3.4%

### HELHETSINTRYCK

G Bes G Dtrr 81% Säkh HAUSA-G / 04-26

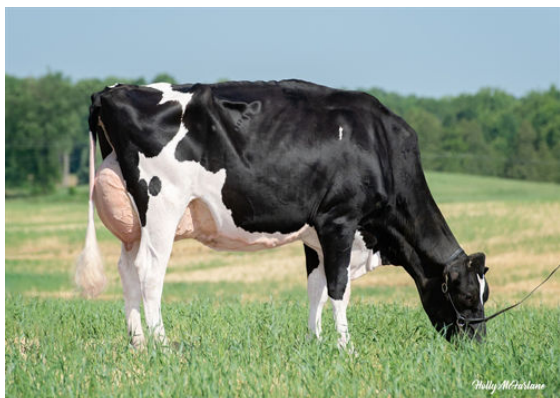
PTAT	2.06	Kroppsstyrka	1.90
Juvar	1.02	Mjöktyp	1.72
Ben	1.24		

Storlek		lång	+2.47
Styrka		stark	+2.11
Kroppsdjup		hög	+2.10
Mjökpräglad		öppen	+1.39
Korslutning		låg	+0.91
Korsbredd		brett	+1.78
Benvinkel		krokiga	+0.16
Ben bakifrån		Paralella	+2.21
Kotvinkel		brant	+1.40
Klövar & Ben		hög	+1.53
Framjuvar fäste		bra	+1.81
Bakjuvar höjd		hög	+1.73
Bakjuvar bredd		bred	+2.11
Mittligament		starkt	+0.48
Juverdyp		grunt	+1.16
Spensplacering fram		tät	+0.31
Spenslängd		lång	+0.16
Spensplacering bak		tät	+0.12



DULET PERFECT KELLY

DAM



DULET D-LAMBDA KATRINA

GRANDDAM



DULET D-LAMBDA KATRINA

GRANDDAM