



FAIRMONT RIDGELINE  
 COOKIECUTTER HOPELYNN EX-90-2E-USA DOM  
 BLUMENFELD JEDI REASON  
 COOKIECUTTER RUBI HOMEY EX-91-2E-USA DOM  
 EDG RUBICON  
 COOKIECUTTER JACEY HACEY VG-87-5YR-USA GMD DOM

**GMACE LPI +3315 PRO\$ 1784**

DPF RDF BLF CNF BYF MWF CVF HH1F HH2C HH3F HH4F HH5C HH6F HCDF HMWF

Ресстр. номер #: HO840M3212874250 aAa: DMS: 246,234  
 Дата народження: 04/19/2020 Карра казеїн: АВ Beta казеїн: А1А2

**ПРОДУКТИВНІСТЬ** 36 Стад 510 Дочок 93% Повт GMACE 26\*APR

Молоко кг	Жир кг	Жир %	Білок кг	Білок %
376	6	-0.08	36	+0.19
Швидкість молоковіддачі	Температент (підчас доїння)	Зниження Викидів Метану	Конверсія Корму	BMR
93	98	101	106	95

**ЗДОРОВ'Я ТА РЕПРОДУКЦІЯ**

Інд. Імун. 112

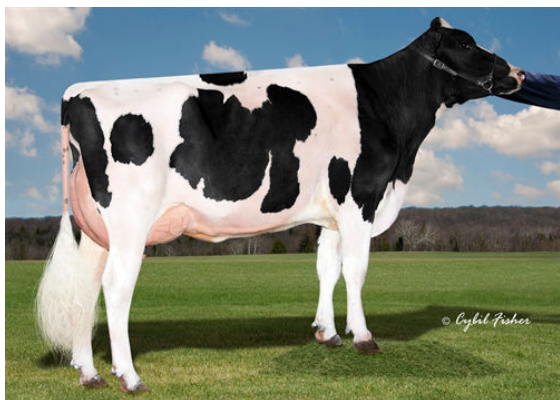
Тривалість продуктивного життя	108	Імунітет Телят	105
Індекс соматичних клітин	109	Легкість отелень	99
Запліднювальна здатність дочок	106	Легкість отелень дочок	106
Індекс Вгодованості	106	Резистентність до Метаболічних	107
Резистентність до Маститів	111		96
Персистентність Лактації	110		

**ТИП** 10 Стад 73 Дочок 88% Повт

GMACE 26\*APR

Тип	3	Молочна сила	1
Молочна система	4	Крижі	0
Кінцівки	-1		

Глибина вимені		Мілке	2S
Текстура вимені		М'яке	3
Центральна зв'язка		Слабка	-2
Переднє прикріплення вимені		Міцне	3
Розміщення передніх дійок		Широке	3W
			4
			1
Розміщення задніх дійок		Широко	2W
Довжина дійок		Довгі	8L
Кут ратиці		Тупий	2
Висота ратиці		Висока	7
Якісна характеристика кісток		Грубі	-1
Задні кінцівки. Вид збоку		Прямі	0
Задні кінцівки. Вид ззаду		Х-подібні	-5
Ріст		Високий	5T
Ширина грудей		Широка	3
Глибина тулуба		Глибока	2
Кутастість		Невипуклі	-4
Міцність попереку		Провислий	-1
Нахил заду		Звислий	1L
Ширина заду		Вузкий	-1



COOKIECUTTER RUBI HOMEY  
GRANDDAM



COOKIECUTTER HOPELYNN  
DAM



COOKIECUTTER MOM HALO  
FOURTH DAM