



PROGENESIS POSITIVE
 WESTCOAST IMAX SKY23037 5915 GP-83-2YR-CAN 2*
 SILVERRIDGE V IMAX
 MS SOFIAS DELTA SKY VG-85-3YR-CAN 2*
 MR MOGUL DELTA 1427
 SNOWBIZ SYMPATICO SOFIA VG-85-2YR-USA 2*

GLPI +3348 PRO\$ 2085

DPF RDC BLF CNF BYF MWF CVF HH1F HH2F HH3F HH4F HH5F HH6F HCDF HMWF

Ресстр. номер #: HOCANM1312779 aAa: 423561 DMS: 345,135
 Дата народження: 10/29/2018 Карра казеїн: АА Beta казеїн: А1А2

ПРОДУКТИВНІСТЬ 33 Стад 54 Дочок 94% Повт GEV 26* APR

Молоко кг	Жир кг	Жир %	Білок кг	Білок %
1410	76	+0.17	63	+0.11
Швидкість молоковіддачі	Температент (підчас доїння)	Зниження Викидів Метану	Конверсія Корму	BMR
102	100	94	102	95

Середні показники дочок Молоко 13,506 кг Жир 575 кг Білок 454 кг

ЗДОРОВ'Я ТА РЕПРОДУКЦІЯ Інд. Імун. 89

Тривалість продуктивного життя	101	Імунітет Телят	90
Індекс соматичних клітин	99	Легкість отелень	101
Запліднювальна здатність дочок	100	Легкість отелень дочок	105
Індекс Вгодованості	100	Резистентність до Метаболічних	99
Резистентність до Маститів	100		92
Персистентність Лактації	108		

ТИП 29 Стад 41 Дочок 91% Повт GEV 26* APR

Тип	3	Молочна сила	0
Молочна система	-2	Крижі	11
Кінцівки	6	ДОБРЕ + або краще %	63

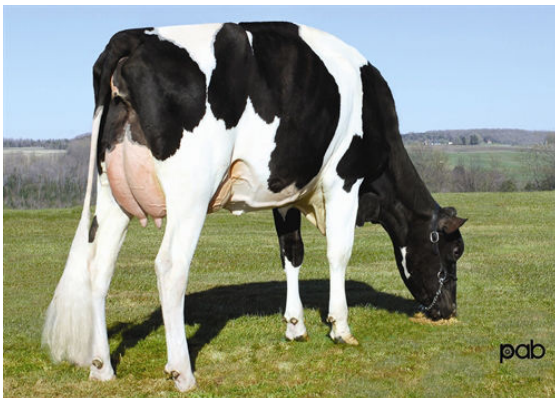
Глибина вимені		Мілке	2S
Текстура вимені		М'ясисте	-10
Центральна зв'язка		Слабка	-10
Переднє прикріплення вимені		Міцне	2
Розміщення передніх дійок		Зближене	3C
			5
			7
Розміщення задніх дійок		Близько	3C
Довжина дійок		Короткі	5S
Кут ратиці		Тупий	1
Висота ратиці		Низька	-2
Якісна характеристика кісток		Грубі	-5
Задні кінцівки. Вид збоку		Шаблісті	7C
Задні кінцівки. Вид ззаду		Прямі	2
Ріст		Низький	2S
Ширина грудей		Широка	1
Глибина тулуба		Мілка	-6
Кутастість		Кутасті	4
Міцність попереку		Міцний	3
Нахил заду		Звислий	11L
Ширина заду		Широкий	7



MS SOFIAS DELTA SKY
GRANDDAM



GEN-I-BEQ SNOWMAN SUMMER
FOURTH DAM



GEN-I-BEQ BOLTON SECRETLY
FIFTH DAM