



PROGENESIS POSITIVE  
 PROGENESIS MODESTY MELINA GP-82-3YR-CAN  
 BACON-HILL PETY MODESTY  
 PROGENESIS DUKE MELEE VG-87-5YR-USA 9\*  
 S-S-I MONTROSS DUKE  
 PEAK BOMBERO MAXIMA VG-87-6YR-USA DOM

**GLPI +3417 PRO\$ 1489**

DPF RDF BLF CNF BYF MWF CVF HH1F HH2F HH3F HH4F HH5F HH6F HCDF HMWF

Реестр. номер #: HOCANM13353510 aAa: 234165 DMS: 561,456  
 Дата народження: 02/04/2019 Карра казеїн: АВ Beta казеїн: А1А2

**ПРОДУКТИВНІСТЬ** 179 Стад 476 Дочок 98% Повт **ГЕВВ 26\*APR**

Молоко кг	Жир кг	Жир %	Білок кг	Білок %
<b>1105</b>	<b>100</b>	<b>+0.45</b>	<b>56</b>	<b>+0.14</b>
Швидкість молоковіддачі	Температент (підчас доїння)	Зниження Викидів Метану	Конверсія Корму	BMR
<b>109</b>	<b>107</b>	<b>105</b>	<b>92</b>	<b>98</b>

Середні показники дочок Молоко **13,591** кг Жир **590** кг Білок **457** кг

**ЗДОРОВ'Я ТА РЕПРОДУКЦІЯ** **Інд.Імун. 96**

Тривалість продуктивного життя	<b>98</b>	Імунітет Телят	<b>95</b>
Індекс соматичних клітин	<b>92</b>	Легкість отелень	<b>105</b>
Запліднювальна здатність дочок	<b>91</b>	Легкість отелень дочок	<b>105</b>
Індекс Вгодованості	<b>98</b>	Резистентність до Метаболічних	<b>102</b>
Резистентність до Маститів	<b>96</b>		<b>92</b>
Персистентність Лактації	<b>104</b>		

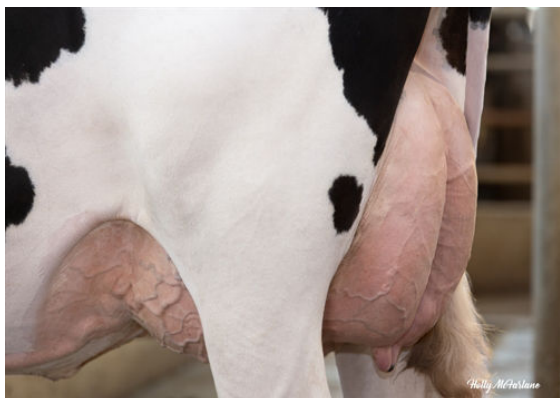
**ТИП** 179 Стад 413 Дочок 96% Повт **ГЕВВ 26\*APR**

Тип	<b>9</b>	Молочна сила	<b>11</b>
Молочна система	<b>6</b>	Крижі	<b>6</b>
Кінцівки	<b>3</b>	ДОБРЕ + або краще %	<b>67</b>

Глибина вимені		Мілке	<b>1S</b>
Текстура вимені		М'ясисте	<b>0</b>
Центральна зв'язка		Слабка	<b>-7</b>
Переднє прикріплення вимені		Міцне	<b>8</b>
Розміщення передніх дійок		Зближене	<b>10C</b>
			<b>0</b>
			<b>4</b>
Розміщення задніх дійок		Широко	<b>2W</b>
Довжина дійок		Довгі	<b>3L</b>
Кут ратиці		Гострий	<b>0</b>
Висота ратиці		Висока	<b>2</b>
Якісна характеристика кісток		Грубі	<b>-1</b>
Задні кінцівки. Вид збоку		Шаблісті	<b>5C</b>
Задні кінцівки. Вид ззаду		Х-подібні	<b>-1</b>
Ріст		Низький	<b>2S</b>
Ширина грудей		Широка	<b>4</b>
Глибина тулуба		Глибока	<b>1</b>
Кутастість		Кутасті	<b>12</b>
Міцність попереку		Міцний	<b>11</b>
Нахил заду		Звислий	<b>3L</b>
Ширина заду		Вузький	<b>-3</b>



WESTCOAST MNTBLNC FR8167 11529  
 DAUGHTER



WESTCOAST MNTBLNC FR8167 11529  
 DAUGHTER



PROGENESIS MONTB ENERGIZER P  
 DAUGHTER