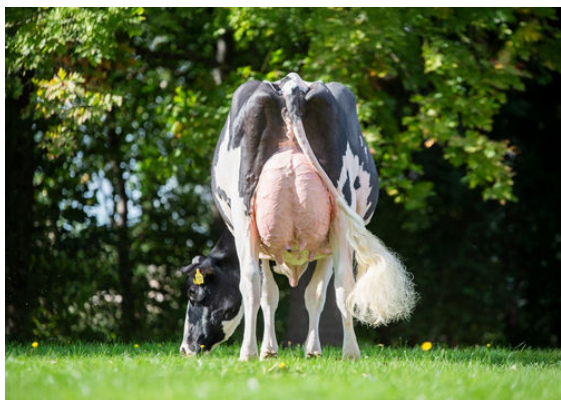




SANDY-VALLEY CHALLENGER
 SIEMERS LBA HANINA 28047 EX-91-4YR-USA
 FARNEAR DELTA-LAMBDA
 SIEMERS MONTEREY HANINA EX-91-3YR-USA GMD
 VIEW-HOME MONTEREY
 COOKIECUTTER MOG HANKER EX-94-2E-USA GMD DOM



DO OHANNI
 DAUGHTER



SIEMERS LBA HANINA 28047
 DAM

GLPI +3169 PRO\$ 1272	
DPF RDF BLF CNF BYF MWC CVF	HH1F HH2F HH3F HH4F HH5F HH6F HCDF HMWC
Ресстр. номер #: Н0840М3143986262	аАа: 234615 DMS: 456,561
Дата народження: 04/04/2019	Карра казеїн: BE Beta казеїн: А1А2
ПРОДУКТИВНІСТЬ	558 Стад 1222 Дочок 99% Повт ГЕВВ 26*APR
Молоко кг 218	Жир кг 77
Жир % +0.56	Білок кг 20
Білок % +0.10	Швидкість молоковіддачі 110
Температур (підчас доїння) 103	Зниження Викидів Метану 100
Конверсія Корму 97	ВМР 106
Середні показники дочок Молоко 13,008 кг Жир 565 кг Білок 433 кг	

ЗДОРОВ'Я ТА РЕПРОДУКЦІЯ		Інд. Імун. 97
Тривалість продуктивного життя	101	Імунітет Телят 96
Індекс соматичних клітин	101	Легкість отелень 103
Запліднювальна здатність дочок	91	Легкість отелень дочок 101
Індекс Вгодованості	95	Резистентність до Метаболічних 101
Резистентність до Маститів	100	97
Персистентність Лактації	100	

ТИП	604 Стад 1393 Дочок 98% Повт ГЕВВ 26*APR
Тип	2 Молочна сила -7
Молочна система	6 Крижі -7
Кінцівки	3 ДОБРЕ + або краще % 58

