



SILVERRIDGE V TIMBERLAKE
 PROGENESIS ROBSON BARBARELLA
 BOMAZ ROBSON
 PROGENESIS DENVER BETSY VG-88-3YR-CAN 5*
 MR MOGUL DENVER 1426
 PES009 SUPERSIRE BREANNE 3*

GLPI +3254 PRO\$ 2005

DPF RDF BLF CNF XIF BYF MWF CVF HH1F HH2F HH3F HH4F HH5F HH6F HCDF HMWF

Реєстр. номер #: HOCANM13353688 aAa: 435216 DMS:
 Дата народження: 03/26/2019 Карра казеїн: АА Beta казеїн: А2А2

ПРОДУКТИВНІСТЬ 42 Стад 123 Дочок 96% Повт ГЕВВ 26*APR

Молоко кг	Жир кг	Жир %	Білок кг	Білок %
2023	78	-0.02	95	+0.18
Швидкість молоковіддачі	Температент (підчас доїння)	Зниження Викидів Метану	Конверсія Корму	BMR
93	103	93	98	102

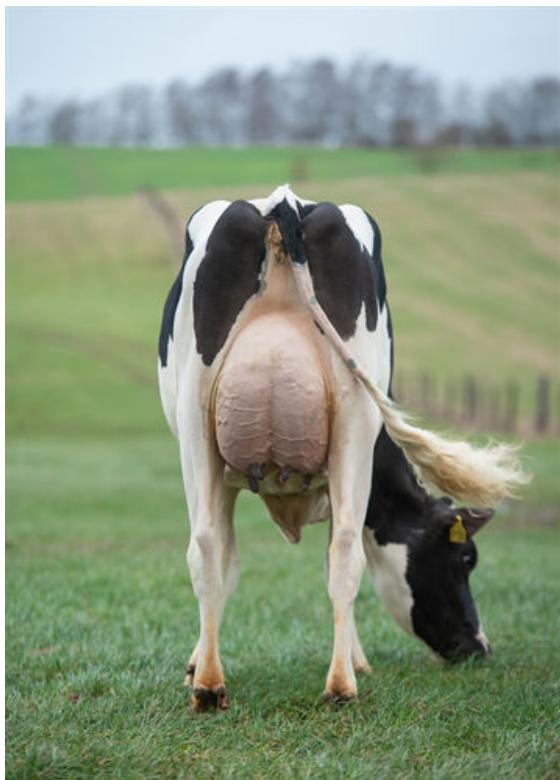
Середні показники дочок Молоко **13,647** кг Жир **545** кг Білок **457** кг

ЗДОРОВ'Я ТА РЕПРОДУКЦІЯ Інд. Імун. **99**

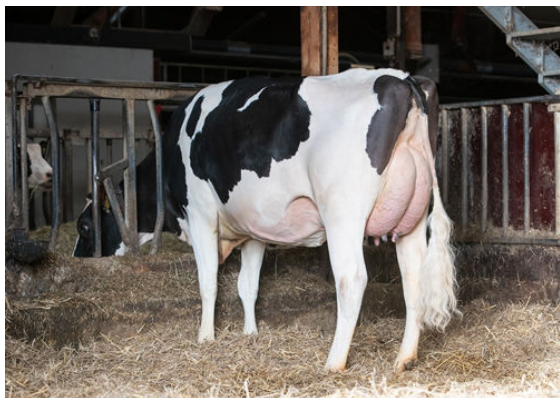
Тривалість продуктивного життя	97	Імунітет Телят	103
Індекс соматичних клітин	99	Легкість отелень	103
Запліднювальна здатність дочок	91	Легкість отелень дочок	103
Індекс Вгодованості	96	Резистентність до Метаболічних	100
Резистентність до Маститів	102		88
Персистентність Лактації	94		

ТИП 46 Стад 116 Дочок 92% Повт ГЕВВ 26*APR

Тип	1	Молочна сила	-1
Молочна система	4	Крижі	0
Кінцівки	-5	ДОБРЕ + або краще %	50



GAH PAOLA
DAUGHTER



GAH PAOLA
DAUGHTER