



PROGENESIS PYRAMID  
 WESTCOAST ALCOVE RIZA 7512 EX-92-5YR-CAN 3\*  
 WESTCOAST ALCOVE  
 WESTCOAST MONTANA RIZA 4700 VG-87-4YR-CAN 6\*  
 IHG MONTANA  
 WESTCOAST SUPERSHOT RIZA 2951 GP-80-2YR-CAN 1\*

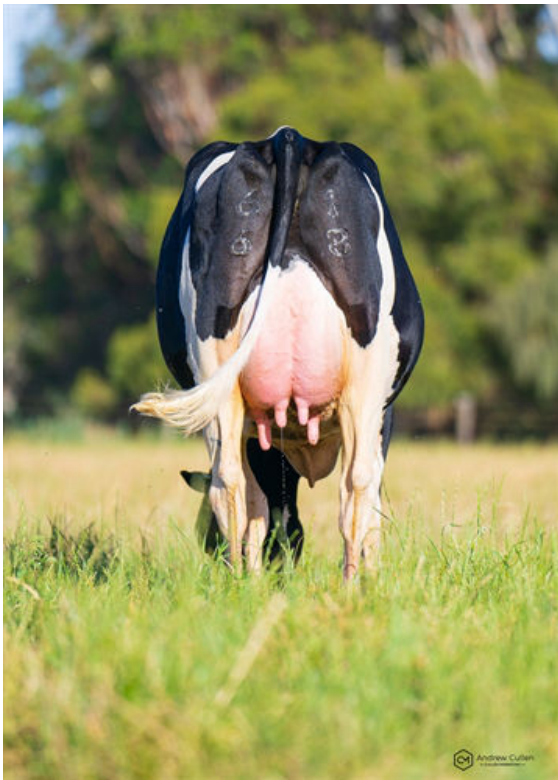
|  |                             |   |                 |                   |
|--|-----------------------------|---|-----------------|-------------------|
| <b>GLPI +3359 PRO\$ 2027</b>   |                             |   |                 |                   |
| DPF RDF BLF CNF XIF BYF MWF CVF  |                             | HH1F HH2F HH3F HH4F HH5F HH6F HCDF HMWF |                 |                   |
| Рєєстр. номер #: HOCANM13442745  |                             | aAa: 435261                             |                 | DMS:              |
| Дата народження: 11/16/2019  |                             | Карра казеїн: АВ                        |                 | Beta казеїн: A2A2 |
| <b>ПРОДУКТИВНІСТЬ</b> 362 Стад 870 Дочок 98% Повт <span style="float:right">ГЕВВ 26*APR</span> |                             |   |                 |                   |
| Молоко кг  | Жир кг                      | Жир %                                   | Білок кг        | Білок %           |
| 130  | 71                          | +0.55                                   | 44              | +0.30             |
| Швидкість молоковіддачі  | Температент (підчас доїння) | Зниження Викидів Метану                 | Конверсія Корму | BMR               |
| 96   | 102                         | 108                                     | 104             | 90                |

Середні показники дочок Молоко **12,912** кг Жир **568** кг Білок **444** кг

|                                |     |                                |     |
|--------------------------------|-----|--------------------------------|-----|
| <b>ЗДОРОВ'Я ТА РЕПРОДУКЦІЯ</b> |     | Інд. Імун.                     | 101 |
| Тривалість продуктивного життя | 105 | Імунітет Телят                 | 95  |
| Індекс соматичних клітин       | 99  | Легкість отелень               | 100 |
| Запліднювальна здатність дочок | 107 | Легкість отелень дочок         | 98  |
| Індекс Вгодованості            | 120 | Резистентність до Метаболічних | 111 |
| Резистентність до Маститів     | 103 |                                | 103 |
| Персистентність Лактації       | 110 |                                |     |

|   |                          |
|---|--------------------------|
| <b>ТИП</b> 361 Стад 871 Дочок 97% Повт <span style="float:right">ГЕВВ 26*APR</span> |                          |
| Тип   | -1 Молочна сила -2       |
| Молочна система   | 1 Крижі -10              |
| Кінцівки  | 0 ДОБРЕ + або краще % 56 |

|                              |           |     |
|------------------------------|-----------|-----|
| Глибина вимені               | Мілке     | 4S  |
| Текстура вимені              | М'ясисте  | -5  |
| Центральна зв'язка           | Слабка    | -6  |
| Переднє прикріплення вимені  | Міцне     | 6   |
| Розміщення передніх дійок    | Зближене  | 1C  |
|                              |           | -3  |
|                              |           | 0   |
| Розміщення задніх дійок      | Близько   | 2C  |
| Довжина дійок                | Короткі   | 3S  |
| Кут ратиці                   | Тупий     | 3   |
| Висота ратиці                | Висока    | 6   |
| Якісна характеристика кісток | Грубі     | -10 |
| Задні кінцівки. Вид збоку    | Прямі     | 5S  |
| Задні кінцівки. Вид ззаду    | Х-подібні | -2  |
| Ріст                         | Низький   | 4S  |
| Ширина грудей                | Широка    | 19  |
| Глибина тулуба               | Мілка     | -2  |
| Кутастість                   | Невипуклі | -12 |
| Міцність попереку            | Провислий | -17 |
| Нахил заду                   | Високий   | 5H  |
| Ширина заду                  | Вузький   | -2  |



ROCKWELLA FARM ROCKNROLL DEANNE DAUGHTER



ROCKNROLL DAUGHTER GROUP

L TO R - ROCKWELLA FARM ROCKNROLL DIXIE, ROCKWELLA FARM ROCKNROLL DEANNE