



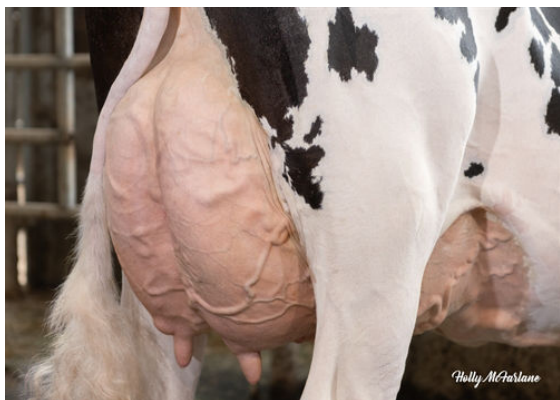
CALVING EASE

PROGENESIS MAESTRO
 WESTCOAST ALCOVE RIZA 7512 EX-92-5YR-CAN 3*
 WESTCOAST ALCOVE
 WESTCOAST MONTANA RIZA 4700 VG-87-4YR-CAN 6*
 IHG MONTANA
 WESTCOAST SUPERSHOT RIZA 2951 GP-80-2YR-CAN 1*



WESTCOAST ALCOVE RIZA 7512

DAM



WESTCOAST ALCOVE RIZA 7512

DAM



WESTCOAST MONTANA RIZA 4700

GRANDDAM

GLPI +3358 PRO\$ 1979

DPF MFF RDF BLF CNF BYF MWF CVF HH1F HH2F HH3F HH4F HH5F HH6F HCDF HMWF

Ресстр. номер #: HOCANM13442778

aAa: 423561

DMS: 135,123

Дата народження: 12/15/2019

Карра казеїн: АВ

Beta казеїн: A1A2

ПРОДУКТИВНІСТЬ 580 Стад 1490 Дочок 99% Повт GEV 26*APR

Молоко кг	Жир кг	Жир %	Білок кг	Білок %
-170	72	+0.67	50	+0.44
Швидкість молоковіддачі	Темперамент (підчас доїння)	Зниження Викидів Метану	Конверсія Корму	BMR
103	102	100	109	95

Середні показники дочок Молоко 12,434 кг Жир 559 кг Білок 434 кг

ЗДОРОВ'Я ТА РЕПРОДУКЦІЯ

Інд. Імун. 102

Тривалість продуктивного життя	105	Імунітет Телят	96
Індекс соматичних клітин	98	Легкість отелень	102
Запліднювальна здатність дочок	95	Легкість отелень дочок	102
Індекс Вгодованості	109	Резистентність до Метаболічних	105
Резистентність до Маститів	98		98
Персистентність Лактації	97		

ТИП 581 Стад 1393 Дочок 98% Повт

GEV 26*APR

Тип	4	Молочна сила	2
Молочна система	2	Крижі	5
Кінцівки	3	ДОБРЕ + або краще %	63

Глибина вимені		Глибоке	4D
Текстура вимені		М'ясисте	-4
Центральна зв'язка		Слабка	-2
Переднє прикріплення вимені		Міцне	2
Розміщення передніх дійок		Широке	6W
			2
			2
Розміщення задніх дійок		Близько	2C
Довжина дійок		Довгі	4L
Кут ратиці		Тупий	3
Висота ратиці		Висока	6
Якісна характеристика кісток		Грубі	-3
Задні кінцівки. Вид збоку		Шаблісті	3C
Задні кінцівки. Вид ззаду		Х-подібні	-8
Ріст		Низький	8S
Ширина грудей		Широка	7
Глибина тулуба		Глибока	3
Кутастість		Невипуклі	-1
Міцність попереку		Провислий	-4
Нахил заду		Звислий	8L
Ширина заду		Широкий	2

-10 -5 0 5 10