



SCHOENE-KUH ROBERT
 PROGENESIS POSITIVE MAINE GP-83-2YR-CAN 1*
 PROGENESIS POSITIVE
 PROGENESIS JEDI MENACE EX-90-4E-CAN
 S-S-I MONTROSS JEDI
 PEAK BOMBERO MAXIMA VG-87-6YR-USA DOM

GLPI +3008 PRO\$ 1462

DPF RDF BLF CNF BYF MWF CVF HH1F HH2F HH3F HH4F HH5F HH6F HCDF HMWF

Рєєстр. номер #: HOCANM13567701 aAa: 432561 DMS: 345,135
 Дата народження: 12/04/2019 Карра казеїн: ВВ Beta казеїн: А1А2

ПРОДУКТИВНІСТЬ 15 Стад 43 Дочок 93% Повт GEV 26*APR

Молоко кг	Жир кг	Жир %	Білок кг	Білок %
-957	50	+0.77	8	+0.33
Швидкість молоковіддачі	Температент (підчас доїння)	Зниження Викидів Метану	Конверсія Корму	BMR
101	95	100	102	103

Середні показники дочок Молоко **13,090** кг Жир **586** кг Білок **450** кг

ЗДОРОВ'Я ТА РЕПРОДУКЦІЯ

Інд. Імун. **108**

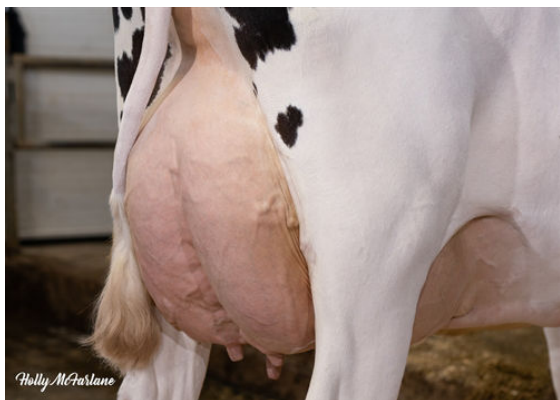
Тривалість продуктивного життя	106	Імунітет Телят	99
Індекс соматичних клітин	107	Легкість отелень	108
Запліднювальна здатність дочок	108	Легкість отелень дочок	108
Індекс Вгодованості	105	Резистентність до Метаболічних	105
Резистентність до Маститів	106		96
Персистентність Лактації	95		

ТИП 13 Стад 35 Дочок 89% Повт

GEV 26*APR

Тип	-4	Молочна сила	-5
Молочна система	-3	Крижі	1
Кінцівки	-2	ДОБРЕ + або краще %	43

Глибина вимені		Мілке	1S
Текстура вимені		М'ясисте	-12
Центральна зв'язка		Слабка	-17
Переднє прикріплення вимені		Міцне	4
Розміщення передніх дійок		Зближене	1C
			-1
			-4
Розміщення задніх дійок		Широко	11W
Довжина дійок		Короткі	2S
Кут ратиці		Гострий	-4
Висота ратиці		Низька	-2
Якісна характеристика кісток		Грубі	-5
Задні кінцівки. Вид збоку		Шаблісті	4C
Задні кінцівки. Вид ззаду		Х-подібні	-4
Ріст		Низький	9S
Ширина грудей		Широка	4
Глибина тулуба		Мілка	-2
Кутастість		Невипуклі	-8
Міцність попереку		Міцний	1
Нахил заду		Звислий	2L
Ширина заду		Вузкий	-3



PROGENESIS JEDI MENACE
GRANDDAM



PROGENESIS JEDI MENACE
GRANDDAM



PEAK BOMBERO MAXIMA
THIRD DAM