



PEAK PLINKO  
 PROGENESIS YODA PALOMA EX-92-2E-CAN 4\*  
 CAL-ROY-AL YODA  
 PROGENESIS FORTUNE PALAU VG-87-3YR-CAN 4\*  
 PROGENESIS FORTUNE  
 PROGENESIS SUPERSHOT PASSION 8\*

**GMACE LPI +3452 PRO\$ 2658**

DPF RDF BLF CNF BYF MWF CVF HH1F HH2F HH3F HH4F HH5F HH6F HCDF HMWF

Реєстр. номер #: HOCANM13807894 aAa: 234165 DMS: 135,123  
 Дата народження: 09/17/2020 Карра казеїн: АВ Beta казеїн: A2A2

**ПРОДУКТИВНІСТЬ** 67 Стад 267 Дочок 92% Повт GMACE 26\*APR

Молоко кг	Жир кг	Жир %	Білок кг	Білок %
1152	134	+0.73	82	+0.35
Швидкість молоковіддачі	Температ	Зниження	Викидів	Метану
94	104	112	98	102

**ЗДОРОВ'Я ТА РЕПРОДУКЦІЯ**

**Інд. Імун. 103**

Тривалість продуктивного життя	102	Імунітет Телят	97
Індекс соматичних клітин	108	Легкість отелень	107
Запліднювальна здатність дочок	98	Легкість отелень дочок	102
Індекс Вгодованості	98	Резистентність до Метаболічних	102
Резистентність до Маститів	106		100
Персистентність Лактації	98		

**ТИП** 12 Стад 65 Дочок 87% Повт

**GMACE 26\*APR**

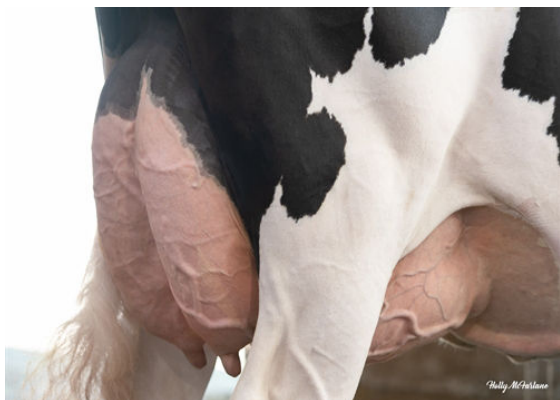
Тип	-7	Молочна сила	-5
Молочна система	-8	Крижі	2
Кінцівки	-1		

Глибина вимені	-5	Глибоке	7D
Текстура вимені	-2	М'ясисте	-2
Центральна зв'язка	-4	Слабка	-4
Переднє прикріплення вимені	-10	Слабке	-10
Розміщення передніх дійок	-4	Широке	8W
	2		
Розміщення задніх дійок	8	Широко	8W
Довжина дійок	2	Довгі	2L
Кут ратиці	-4	Гострий	-4
Висота ратиці	-3	Низька	-3
Якісна характеристика кісток	4	Тонкі	4
Задні кінцівки. Вид збоку	1	Прямі	1S
Задні кінцівки. Вид ззаду	-1	Х-подібні	-1
Ріст	2	Низький	2S
Ширина грудей	-5	Вузька	-5
Глибина тулуба	-6	Мілка	-6
Кутастість	-2	Невипуклі	-2
Міцність попереку	2	Міцний	2
Нахил заду	4	Звислий	4L
Ширина заду	-2	Вузький	-2



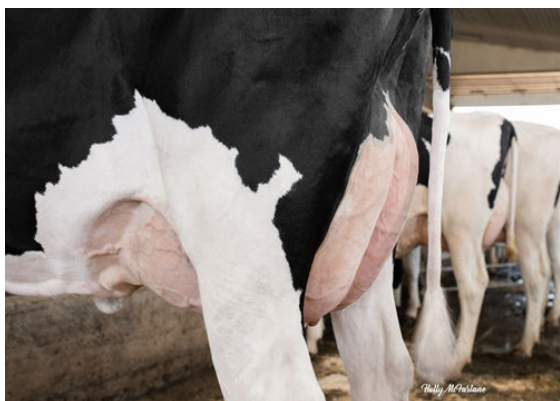
PROGENESIS YODA PALOMA

DAM



PROGENESIS YODA PALOMA

DAM



PROGENESIS FORTUNE PALAU

GRANDDAM