



AOT HIGHJUMP
 LADYS-MANOR GRNT OOHM VG-85-3YR-USA DOM
 PROGENESIS GRANITE
 LADYS-MANOR MILTN OOMPA
 DE-SU MILLINGTON 12074
 LADYS-MANOR DORCY ODA EX-93-2E-USA DOM

GLPI +3153 PRO\$ 1332

DPF RDF BLF CNF BYF MWC CVF HH1F HH2F HH3F HH4F HH5F HH6F HCDF HMWC
 Реєстр. номер #: HO840M3214324420 aAa: 342561 DMS: 135,561
 Дата народження: 11/27/2020 Карра казеїн: ВВ Beta казеїн: А1А2

ПРОДУКТИВНІСТЬ 18 Стад 47 Дочок 93% Повт GEV 26*APR

Молоко кг	Жир кг	Жир %	Білок кг	Білок %
-537	89	+0.96	22	+0.34
Швидкість молоковіддачі	Температент (підчас доїння)	Зниження Викидів Метану	Конверсія Корму	BMR
92	103	97	99	107

Середні показники дочок Молоко 12,888 кг Жир 644 кг Білок 456 кг

ЗДОРОВ'Я ТА РЕПРОДУКЦІЯ

Інд. Імун. 101

Тривалість продуктивного життя	101	Імунітет Телят	95
Індекс соматичних клітин	106	Легкість отелень	110
Запліднювальна здатність дочок	99	Легкість отелень дочок	103
Індекс Вгодованості	93	Резистентність до Метаболічних	101
Резистентність до Маститів	105		94
Персистентність Лактації	103		

ТИП 10 Стад 27 Дочок 89% Повт

GEV 26*APR

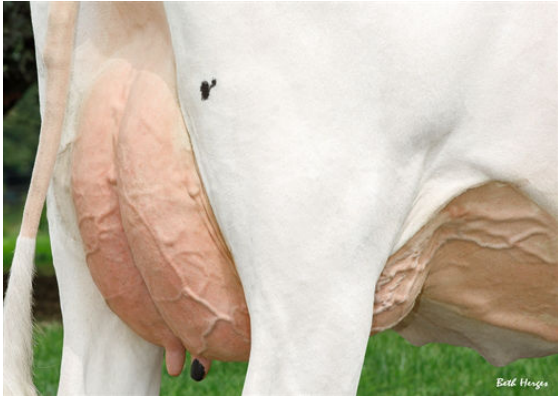
Тип	1	Молочна сила	0
Молочна система	2	Крижі	1
Кінцівки	0	ДОБРЕ + або краще %	96

Глибина вимені		Глибоке	5D
Текстура вимені		М'ясисте	-2
Центральна зв'язка		Слабка	-2
Переднє прикріплення вимені		Міцне	1
Розміщення передніх дійок		Зближене	10C
			2
			5
Розміщення задніх дійок		Близько	6C
Довжина дійок		Короткі	0
Кут ратиці		Гострий	0
Висота ратиці		Висока	6
Якісна характеристика кісток		Тонкі	4
Задні кінцівки. Вид збоку		Прямі	1S
Задні кінцівки. Вид ззаду		Х-подібні	-7
Ріст		Низький	7S
Ширина грудей		Вузька	-6
Глибина тулуба		Мілка	-2
Кутастість		Кутасті	7
Міцність попереку		Міцний	4
Нахил заду		Високий	1H
Ширина заду		Широкий	2



LADYS-MANOR GRNT OOHM

DAM



LADYS-MANOR GRNT OOHM

DAM



LADYS-MANOR GRNT OOHM

DAM