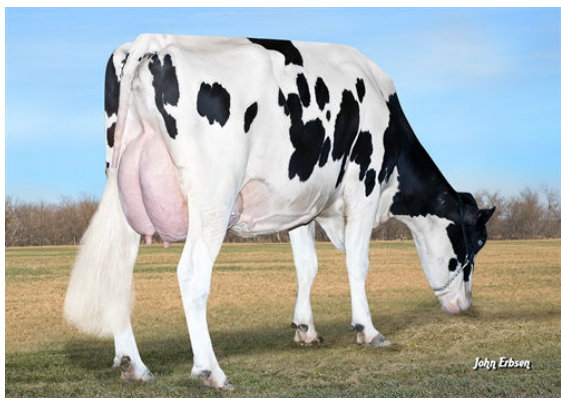




PEAK ZAZZLE  
 WINSTAR MILDMAJ  
 PEAK ROADY  
 WINSTAR ACHIEVER MODEL VG-85-2YR-USA DOM  
 ABS ACHIEVER  
 TRIPLECROWN JW OFEST 142 VG-87-5YR-USA DOM



S-S-I BOOKEM MODESTO 7269  
 FIFTH DAM

<b>GLPI +3624 PRO\$ 2276</b>				
DPF RDF BLF CNF BYF MWF CVF	HH1F HH2F HH3F HH4F HH5F HH6F HCDF HMWF			
Ресстр. номер #: HOCANM13996549	aAa: 234165 DMS: 561,135			
Дата народження: 01/29/2021	Карра казеїн: АВ Beta казеїн: A2A2			
<b>ПРОДУКТИВНІСТЬ</b> 39 Стад 139 Дочок 95% Повт <span style="float: right;">GEBV 26*APR</span>				
Молоко кг <b>215</b>	Жир кг <b>124</b>	Жир % <b>+0.97</b>	Білок кг <b>51</b>	Білок % <b>+0.34</b>
Швидкість молоковіддачі <b>107</b>	Температмент (підчас доїння) <b>96</b>	Зниження Викидів Метану <b>112</b>	Конверсія Корму <b>99</b>	ВМР <b>109</b>
Середні показники дочок Молоко <b>13,976</b> кг Жир <b>633</b> кг Білок <b>486</b> кг				

<b>ЗДОРОВ'Я ТА РЕПРОДУКЦІЯ</b>		Інд. Імун. <b>107</b>
Тривалість продуктивного життя <b>105</b>	Імунітет Телят <b>105</b>	
Індекс соматичних клітин <b>102</b>	Легкість отелень <b>103</b>	
Запліднювальна здатність дочок <b>99</b>	Легкість отелень дочок <b>104</b>	
Індекс Вгодованості <b>95</b>	Резистентність до Метаболічних <b>101</b>	
Резистентність до Маститів <b>102</b>		<b>92</b>
Персистентність Лактації <b>98</b>		

<b>ТИП</b> 27 Стад 52 Дочок 89% Повт <span style="float: right;">GEBV 26*APR</span>	
Тип <b>0</b>	Молочна сила <b>-3</b>
Молочна система <b>-2</b>	Крижі <b>-1</b>
Кінцівки <b>8</b>	ДОБРЕ + або краще % <b>60</b>

Глибина вимені	Глибоке <b>0</b>
Текстура вимені	М'ясисте <b>-1</b>
Центральна зв'язка	Слабка <b>-6</b>
Переднє прикріплення вимені	Слабке <b>-5</b>
Розміщення передніх дійок	Широке <b>4W</b>
	<b>1</b>
	<b>-1</b>
Розміщення задніх дійок	Широко <b>9W</b>
Довжина дійок	Довгі <b>1L</b>
Кут ратиці	Тупий <b>4</b>
Висота ратиці	Висока <b>6</b>
Якісна характеристика кісток	Тонкі <b>10</b>
Задні кінцівки. Вид збоку	Прямі <b>1S</b>
Задні кінцівки. Вид ззаду	Прямі <b>4</b>
Ріст	Низький <b>3S</b>
Ширина грудей	Вузька <b>-8</b>
Глибина тулуба	Мілка <b>-4</b>
Кутастість	Кутасті <b>2</b>
Міцність попереку	Міцний <b>3</b>
Нахил заду	Високий <b>1H</b>
Ширина заду	Вузький <b>-4</b>