



PROGENESIS PARACHUTE  
 DULET D-LAMBDA KATRINA EX-90-5YR-CAN 6\*  
 FARNEAR DELTA-LAMBDA  
 DULET DIAMOND KARVY EX-90-5E-CAN 10\*  
 SEAGULL-BAY DIAMONDS  
 DULET ARTES KARLOTE VG-88-3YR-CAN 17\*

GLPI +3078 PRO\$ 1746

DPF RDF BLF CNF BYF MWF CVF HH1F HH2F HH3F HH4F HH5F HH6F HCDF HMWF

Ресстр. номер #: HOCANM120396330 aAa: 234165 DMS:  
 Дата народження: 10/13/2020 Карра казеїн: AA Beta казеїн: A2A2

ПРОДУКТИВНІСТЬ 422 Стад 929 Дочок 98% Повт GEVВ 26\*APR

| Молоко кг               | Жир кг                      | Жир %                   | Білок кг        | Білок % |
|-------------------------|-----------------------------|-------------------------|-----------------|---------|
| 974                     | 62                          | +0.18                   | 31              | -0.02   |
| Швидкість молоковіддачі | Температент (підчас доїння) | Зниження Викидів Метану | Конверсія Корму | BMR     |
| 98                      | 110                         | 93                      | 99              | 96      |

Середні показники дочок Молоко 13,681 кг Жир 580 кг Білок 449 кг

ЗДОРОВ'Я ТА РЕПРОДУКЦІЯ Інд. Імун. 96

|                                |     |                                |     |
|--------------------------------|-----|--------------------------------|-----|
| Тривалість продуктивного життя | 108 | Імунітет Телят                 | 96  |
| Індекс соматичних клітин       | 99  | Легкість отелень               | 101 |
| Запліднювальна здатність дочок | 101 | Легкість отелень дочок         | 103 |
| Індекс Вгодованості            | 107 | Резистентність до Метаболічних | 109 |
| Резистентність до Маститів     | 100 |                                | 92  |
| Персистентність Лактації       | 102 |                                |     |

ТИП 368 Стад 766 Дочок 97% Повт GEVВ 26\*APR

|                 |    |                     |    |
|-----------------|----|---------------------|----|
| Тип             | 2  | Молочна сила        | 2  |
| Молочна система | 4  | Крижі               | 2  |
| Кінцівки        | -7 | ДОБРЕ + або краще % | 65 |

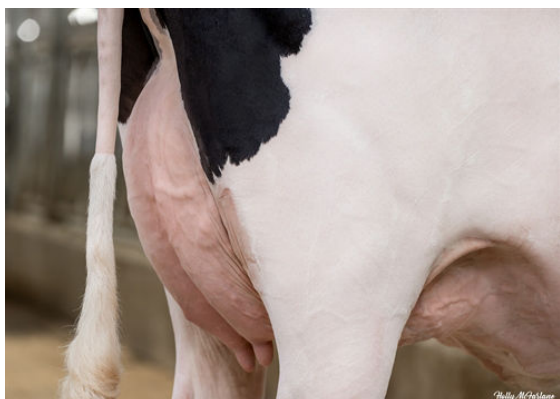
|                              |  |           |     |
|------------------------------|--|-----------|-----|
| Глибина вимені               |  | Мілке     | 1S  |
| Текстура вимені              |  | М'яке     | 1   |
| Центральна зв'язка           |  | Слабка    | -1  |
| Переднє прикріплення вимені  |  | Міцне     | 3   |
| Розміщення передніх дійок    |  | Зближене  | 1C  |
|                              |  |           | 8   |
|                              |  |           | 8   |
| Розміщення задніх дійок      |  | Близько   | 1C  |
| Довжина дійок                |  | Короткі   | 5S  |
| Кут ратиці                   |  | Тупий     | 3   |
| Висота ратиці                |  | Висока    | 7   |
| Якісна характеристика кісток |  | Грубі     | -3  |
| Задні кінцівки. Вид збоку    |  | Прямі     | 6S  |
| Задні кінцівки. Вид ззаду    |  | X-подібні | -10 |
| Ріст                         |  | Низький   | 0   |
| Ширина грудей                |  | Широка    | 3   |
| Глибина тулуба               |  | Мілка     | -1  |
| Кутастість                   |  | Невипуклі | 0   |
| Міцність попереку            |  | Провислий | -3  |
| Нахил заду                   |  | Звислий   | 1L  |
| Ширина заду                  |  | Широкий   | 7   |



CLAYNOOK MAYLENE KOUFAX DAUGHTER



CLAYNOOK MAYLENE KOUFAX DAUGHTER



CLAYNOOK MAYLENE KOUFAX DAUGHTER