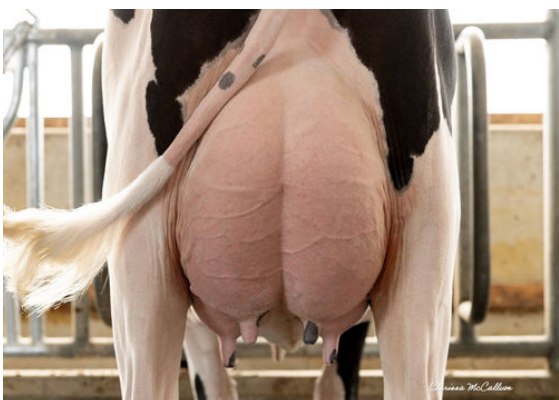




AOT HIGHJUMP  
 QUIET-BROOK-D HELX LADIX  
 AOT SILVER HELIX  
 QUIET-BROOK-D DELTA LADDLE VG-87-4YR-USA  
 MR MOGUL DELTA 1427  
 QUIET-BROOK-D BABYLAT VG-87-3YR-USA

<b>GLPI +3737 PRO\$ 2377</b>		HH1F HH2F HH3F HH4F HH5F HH6F HCDF HMWF	
DPF MFF RDF BLF BYF MWF CVF	Reestr. номер #: HO840M3212874416		aAa: 324165 DMS: 135,345
Дата народження: 11/05/2020		Карра казеїн: АВ	Beta казеїн: A2A2
<b>ПРОДУКТИВНІСТЬ</b>	475 Стад 1095 Дочок 98% Повт	GEBV 26*APR	
Молоко кг	Жир кг	Жир %	Білок кг
<b>1434</b>	<b>99</b>	<b>+0.34</b>	<b>58</b>
Швидкість молочної продукції	Температура (під час доїння)	Зниження вивидів метану	Конверсія корму
<b>99</b>	<b>105</b>	<b>97</b>	<b>95</b>
			<b>BMR 103</b>
Середні показники дочок Молоко <b>13,647</b> кг Жир <b>594</b> кг Білок <b>453</b> кг			



CATIDID DELIGHT LARSON  
 DAUGHTER

<b>ЗДОРОВ'Я ТА РЕПРОДУКЦІЯ</b>		Інд. Імун. <b>97</b>
Тривалість продуктивного життя	<b>103</b>	Імунітет Телят <b>96</b>
Індекс соматичних клітин	<b>107</b>	Легкість отелень <b>106</b>
Запліднювальна здатність дочок	<b>96</b>	Легкість отелень дочок <b>101</b>
Індекс Вгодованості	<b>96</b>	Резистентність до Метаболічних <b>101</b>
Резистентність до Маститів	<b>105</b>	<b>107</b>
Персистентність Лактації	<b>103</b>	



PROGENESIS LARSON KELLEY  
 DAUGHTER

<b>ТИП</b>		356 Стад 760 Дочок 97% Повт	GEBV 26*APR
Тип	<b>8</b>	Молочна сила	<b>3</b>
Молочна система	<b>8</b>	Крижі	<b>-1</b>
Кінцівки	<b>5</b>	ДОБРЕ + або краще %	<b>66</b>

Глибина вимені		Мілке	<b>1S</b>
Текстура вимені		М'яке	<b>6</b>
Центральна зв'язка		Міцна	<b>9</b>
Переднє прикріплення вимені		Міцне	<b>1</b>
Розміщення передніх дійок		Широке	<b>3W</b>
			<b>4</b>
			<b>7</b>
Розміщення задніх дійок		Широко	<b>1W</b>
Довжина дійок		Довгі	<b>7L</b>
Кут ратиці		Тупий	<b>11</b>
Висота ратиці		Висока	<b>9</b>
Якісна характеристика кісток		Тонкі	<b>7</b>
Задні кінцівки. Вид збоку		Шаблісті	<b>2C</b>
Задні кінцівки. Вид ззаду		X-подібні	<b>-1</b>
Ріст		Високий	<b>2T</b>
Ширина грудей		Вузька	<b>-3</b>
Глибина тулуба		Мілка	<b>-2</b>
Кутастість		Кутасті	<b>8</b>
Міцність попереку		Провислий	<b>0</b>
Нахил заду		Високий	<b>3H</b>
Ширина заду		Вузький	<b>0</b>



GRIMMELMANN'S BE HOT  
 DAUGHTER