



SIEMERS BRAVE  
 PROGENESIS PYRAMID MOLINA VG-85-3YR-CAN  
 PROGENESIS PYRAMID  
 PROGENESIS TOPNOTCH MACIE GP-83-2YR-CAN 1\*  
 PROGENESIS TOPNOTCH  
 PROGENESIS DUKE MELEE VG-87-5YR-USA 9\*

**GMACE LPI +3496 PRO\$ 2609**

DPF MFF RDF BLF BYF MWF CVF HH1F HH2F HH3F HH4F HH5F HH6F HCDF HMWF

Реєстр. номер #: HOCANM14074677 aAa: 324165 DMS: 345,135  
 Дата народження: 04/19/2021 Карра казеїн: АА Beta казеїн: А1А2

**ПРОДУКТИВНІСТЬ** 75 Стад 1016 Дочок 85% Повт GMACE 26\*APR

Молоко кг	Жир кг	Жир %	Білок кг	Білок %
376	88	+0.64	49	+0.31
Швидкість молочної продукції	Температура (під час доїння)	Зниження Викидів Метану	Конверсія Корму	BMR
98	104	93	109	98

**ЗДОРОВ'Я ТА РЕПРОДУКЦІЯ** Інд. Імун. 106

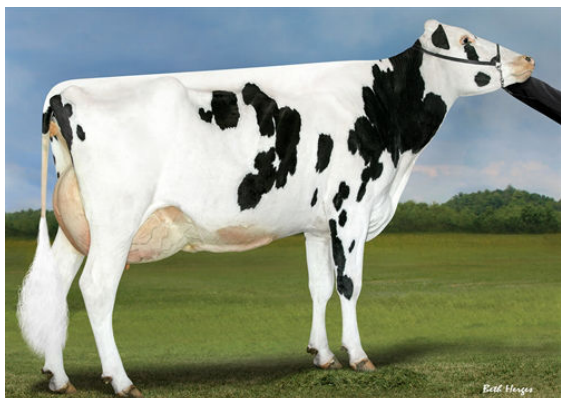
Тривалість продуктивного життя	106	Імунітет Телят	95
Індекс соматичних клітин	108	Легкість отелень	103
Запліднювальна здатність дочок	99	Легкість отелень дочок	103
Індекс Вгодованості	98	Резистентність до Метаболічних	105
Резистентність до Маститів	108		95
Персистентність Лактації	102		

**ТИП** 18 Стад 70 Дочок 82% Повт GMACE 26\*APR

Тип	2	Молочна сила	-5
Молочна система	7	Крижі	-7
Кінцівки	-1		



PROGENESIS TOPNOTCH MACIE  
 GRANDDAM



PROGENESIS DUKE MELEE  
 THIRD DAM



PEAK BOMBERO MAXIMA  
 FOURTH DAM