



RMD-DOTTERER SSI GAMEDAY
 PROGENESIS ZAZZLE PENGUIN
 PEAK ZAZZLE
 PROGENESIS YODA PALOMA EX-92-2E-CAN 4*
 CAL-ROY-AL YODA
 PROGENESIS FORTUNE PALAU VG-87-3YR-CAN 4*

GMACE LPI +3723 PRO\$ 2417

DPF MFF RDF BLF CNF BYF MWF CVF HH1F HH2F HH3F HH4F HH5F HH6F HCDF HMWF

Ресстр. номер #: HOCANM14226928 aAa: 423651 DMS: 561,135
 Дата народження: 12/14/2021 Карра казеїн: АВ Beta казеїн: А1А2

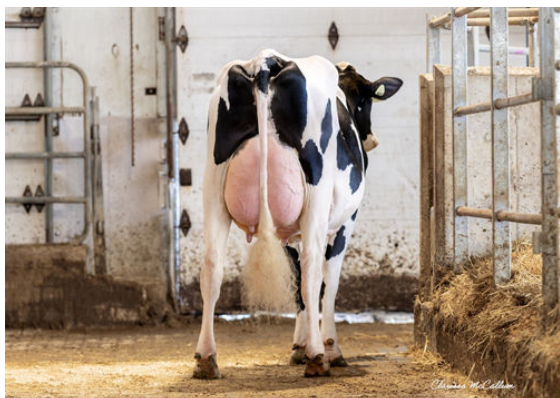
ПРОДУКТИВНІСТЬ				GMACE 26*APR	
17 Стад	60 Дочок	85% Повт			
Молоко кг	Жир кг	Жир %	Білок кг	Білок %	
-378	112	+1.12	40	+0.46	
Швидкість молоковіддачі	Температур (підчас доїння)	Зниження Викидів Метану	Конверсія Корму	BMR	
103	100	107	102	99	

ЗДОРОВ'Я ТА РЕПРОДУКЦІЯ Інд. Імун. 113

Тривалість продуктивного життя	106	Імунітет Телят	109
Індекс соматичних клітин	106	Легкість отелень	103
Запліднювальна здатність дочок	100	Легкість отелень дочок	104
Індекс Вгодованості	97	Резистентність до Метаболічних	102
Резистентність до Маститів	106		109
Персистентність Лактації	93		

ТИП 11 Стад 41 Дочок 82% Повт GMACE 26*APR

Тип	5	Молочна сила	0
Молочна система	5	Крижі	4
Кінцівки	5		



PROGENESIS PERKY PEPITA
 DAUGHTER



PROGENESIS PERKY PEPITA
 DAUGHTER