



PICSTON SHOTTLE
 REGANCREST STORMATIC LYN VG-85-2YR-USA GMD DOM
 COMESTAR STORMATIC
 REGANCREST-PR BARBIE EX-92-7YR-USA GMD DOM 6*
 REGANCREST ELTON DURHAM
 REGANCREST JUROR BRINA EX-92-4YR-USA GMD

GTPI 1600

VG-CAN EXTRA TD TL XIF TY TV HH1F HH2F HH3F HH4F HH5F HH6F HCDF HMWF

Регистр. номер #: HOUSAM61898369 aAa: 324156 DMS: 234,345
 Дата народження: 09/03/2005 Карра казеїн: AE Beta казеїн: A1A2

ПРОДУКТИВНІСТЬ 4091 Стад 11726 Дочок 99% Повт MACE-G / 04-26

Молоко фунти	Жир фунти	Жир %	Білок фунти	Білок %
112	-77	-0.31	-23	-0.10
NM\$ (Рентаб. доньок)	CM\$ (за сиром)	FM\$ (за молоком)	GM\$ (для випасу)	DWP\$
-959	-1001	-863	-995	
Конверсія Корму	RFI	Економія корму	Зниження Викидів Метану	
-235	163	-398	94	7.00

Середні показники дочок Молоко 25,738 фунти Жир 907 фунти Білок 795 фунти

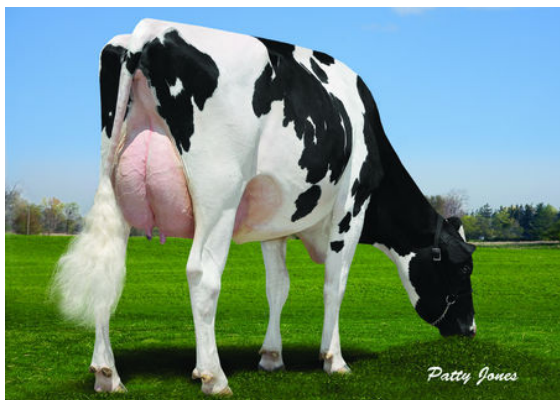
ЗДОРОВ'Я ТА РЕПРОДУКЦІЯ Інд. Імун. 91

Продуктивне життя	-5.1	Імунітет Телят	101
Індекс соматичних клітин	3.26	Результативність осіменіння корів	-4.0
Темп запліднення доньок (DPR)	-2.5	Результативність осіменіння телиць	-3.4
Життєздатність	-5.6	Легкість отелень	2.3% 98% Повт
Життєздатність телиць	0.6	Легкість отелень дочок	2.7% 95% Повт
Індекс фертильності доньок	-3.5	Мертвонародження (за батьком)	5.3%
		Мертвонародження (за дочками)	6.1%

ТИП 2545 Стад 6493 Дочок 97% Повт MACE / 04-26

Загальний тип	-0.37	Індекс маси тіла	1.44
Структура вимені	-1.23	Молочність	-0.02
Структура кінцівок	-0.53		

Ріст		Високий	+1.00
Сила		Сильний	+1.26
Глибина тулуба		Глибока	+0.85
Молочна форма		Закриті ребра	-0.24
Нахил заду		Звислий	+1.29
Ширина заду		Широкий	+0.74
Задні кінцівки. Вид збоку		Прямі	-1.14
Задні кінцівки. Вид ззаду		X-подібні	-0.32
Кут ратиці		Тупий	+0.68
Оцінка кінцівок		Низька	-0.29
Переднє прикріплення вимені		Слабке	-1.26
Висота прикріплення заду		Низьке	-1.31
Ширина прикріплення заду		Вузьке	-0.78
Борозна вимені		Глибока	+0.40
Глибина вимені		Глибоке	-0.55
Розміщення передніх дійок		Широке	-1.43
Довжина передніх дійок		Довгі	+0.51
Розміщення задніх дійок		Широко	-0.92



SHADY LANE LONGTIME IRISHA



BARVEL LONGTIME ABBIE