



CALVING EASE

LONG-LANGS OMAN OMAN  
 COMESTAR GOLDWYN LAVA VG-87-2YR-CAN 19\*  
 BRAEDALE GOLDWYN  
 LYLEHAVEN LILA Z EX-94-7YR-CAN 25\*  
 REGANCREST ELTON DURHAM  
 LYLEHAVEN FORM LAURA EX-94-3E-USA GMD DOM 8\*

### GTPI 2236

GP-CAN SP TD TR TL TY TV HH1F HH2F HH3F HH4F HH5F HH6F HCDC HMWF

Регистр. номер #: HOCANM106363549 aAa: 234156 DMS: 345  
 Дата народження: 02/21/2010 Карра казеїн: BV Beta казеїн: A1B

**ПРОДУКТИВНІСТЬ** 4031 Стад 11449 Дочок 99% Повт MACE-G / 04-26

Молоко фунти	Жир фунти	Жир %	Білок фунти	Білок %
-1248	-35	+0.07	-4	+0.15
NM\$ (Рентаб. доньок)	CM\$ (за сиром)	FM\$ (за молоком)	GM\$ (для випасу)	DWP\$
-177	-133	-284	-95	-116
Конверсія Корму	RFI	Економія корму	Зниження Викидів Метану	
-40	29	226	99	6.63

Середні показники дочок Молоко 24,886 фунти Жир 955 фунти Білок 821 фунти

**ЗДОРОВ'Я ТА РЕПРОДУКЦІЯ** Інд. Імун. 89

Продуктивне життя	-1.5	Імунітет Телят	94
Індекс соматичних клітин	3.13	Результативність осіменіння корів	2.7
Темп запліднення доньок (DPR)	2.1	Результативність осіменіння телиць	2.3
Життєздатність	0.8	Легкість отелень	0.9% 98% Повт
Життєздатність телиць	0.3	Легкість отелень дочок	1.6% 97% Повт
Індекс фертильності доньок	2.2	Мертвонародження (за батьком)	3.3%
		Мертвонародження (за дочками)	5.6%

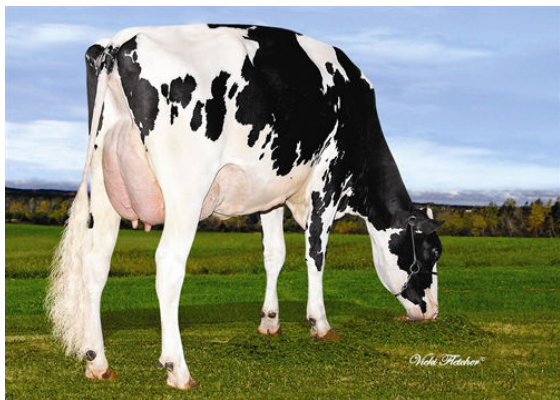
**ТИП** 2235 Стад 4625 Дочок 97% Повт MACE / 04-26

Загальний тип	-1.25	Індекс маси тіла	-1.57
Структура вимені	-1.23	Молочність	-1.08
Структура кінцівок	-0.36		

Ріст		Низький	-1.05
Сила		Слабкий	-1.22
Глибина тулуба		Мілка	-0.64
Молочна форма		Відкриті ребра	+0.24
Нахил заду		Високий	-0.21
Ширина заду		Вузький	-1.69
Задні кінцівки. Вид збоку		Шаблісті	+0.59
Задні кінцівки. Вид ззаду		Х-подібні	-0.88
Кут ратиці		Гострий	-0.85
Оцінка кінцівок		Низька	-0.42
Переднє прикріплення вимені		Слабке	-2.38
Висота прикріплення заду		Низьке	-1.52
Ширина прикріплення заду		Вузьке	-1.45
Борозна вимені		Глибока	+0.98
Глибина вимені		Глибоке	-1.44
Розміщення передніх дійок		Зближене	+0.02
Довжина передніх дійок		Короткі	-1.35
Розміщення задніх дійок		Близько	+0.41



REDLODGE LAVAMAN PIPPA



VALRUEST LAVAMAN LILO



GEN-I-BEQ LAVAMAN BASILIC