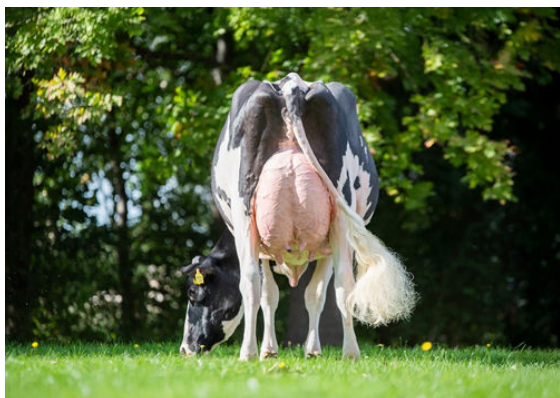




SANDY-VALLEY CHALLENGER
 SIEMERS LBA HANINA 28047 EX-91-4YR-USA
 FARNEAR DELTA-LAMBDA
 SIEMERS MONTEREY HANINA EX-91-3YR-USA GMD
 VIEW-HOME MONTEREY
 COOKIECUTTER MOG HANKER EX-94-2E-USA GMD DOM



DO OHANNI
 DAUGHTER



SIEMERS LBA HANINA 28047
 DAM

GTPI 2869

TD TR TL TY MWC TV 99%-I HH1F HH2F HH3F HH4F HH5F HH6F HCDF HMWC

Регистр. номер #: H0840M3143986262 аАа: 234615 DMS: 456,561
 Дата народження: 04/04/2019 Карра казеїн: BE Beta казеїн: A1A2

ПРОДУКТИВНІСТЬ 1224 Стад 5148 Дочок 99% Повт MACE-G / 04-26

Молоко фунти	Жир фунти	Жир %	Білок фунти	Білок %
430	56	+0.14	14	0.00
NM\$ (Рентаб. доньок)	CM\$ (за сиром)	FM\$ (за молоком)	GM\$ (для випасу)	DWP\$
378	380	373	354	240
Конверсія Корму	RFI	Економія корму	Зниження Викидів Метану	
134	38	48	100	7.39

Середні показники дочок Молоко 26,760 фунти Жир 1,144 фунти Білок 894 фунти

ЗДОРОВ'Я ТА РЕПРОДУКЦІЯ Інд. Імун. 97

Продуктивне життя	1.0	Імунітет Телят	96
Індекс соматичних клітин	2.96	Результативність осіменіння корів	-1.6
Темп запліднення доньок (DPR)	-0.9	Результативність осіменіння телиць	-3.4
Життєздатність	-0.3	Легкість отелень	1.1% 97% Повт
Життєздатність телиць	-0.7	Легкість отелень дочок	1.6% 92% Повт
Індекс фертильності доньок	-1.5	Мертвонародження (за батьком)	3.7%
		Мертвонародження (за дочками)	4.9%

ТИП 860 Стад 2383 Дочок 98% Повт MACE / 04-26

Загальний тип	1.37	Індекс маси тіла	-0.53
Структура вимені	1.65	Молочність	-0.42
Структура кінцівок	0.85		

Ріст			Низький	-0.05
Сила			Слабкий	-0.53
Глибина тулуба			Мілка	-0.25
Молочна форма			Відкриті ребра	+0.59
Нахил заду			Високий	-0.98
Ширина заду			Широкий	+0.95
Задні кінцівки. Вид збоку			Шаблісті	+0.09
Задні кінцівки. Вид ззаду			Прямі	+0.88
Кут ратиці			Тупий	+0.89
Оцінка кінцівок			Висока	+0.74
Переднє прикріплення вимені			Міцне	+2.67
Висота прикріплення заду			Високе	+2.09
Ширина прикріплення заду			Широке	+0.90
Борозна вимені			Слабо виражена	-0.04
Глибина вимені			Мілке	+1.68
Розміщення передніх дійок			Зближене	+0.74
Довжина передніх дійок			Короткі	-1.00
Розміщення задніх дійок			Близько	+0.45