



SILVERRIDGE V TIMBERLAKE
 PROGENESIS ROBSON BARBARELLA
 BOMAZ ROBSON
 PROGENESIS DENVER BETSY VG-88-3YR-CAN 5*
 MR MOGUL DENVER 1426
 PES009 SUPERSIRE BREANNE 3*

GTPI 2918

TD TR TL XIF TY MWT TV 99%-I HH1F HH2F HH3F HH4F HH5F HH6F HCDF HMWF

Регистр. номер #: HOCANM13353688 aAa: 435216 DMS:
 Дата народження: 03/26/2019 Карра казеїн: АА Beta казеїн: А2А2

ПРОДУКТИВНІСТЬ 564 Стад 3456 Дочок 94% Повт MACE-G / 04-26

Молоко фунти	Жир фунти	Жир %	Білок фунти	Білок %
1764	46	-0.10	57	0.00
NM\$ (Рентаб.доньок)	CM\$ (за сиром)	FM\$ (за молоком)	GM\$ (для випасу)	DWP\$
394	400	382	352	289
Конверсія Корму	RFI	Економія корму	Зниження Викидів Метану	
177	-3	-29	93	6.67

ЗДОРОВ'Я ТА РЕПРОДУКЦІЯ

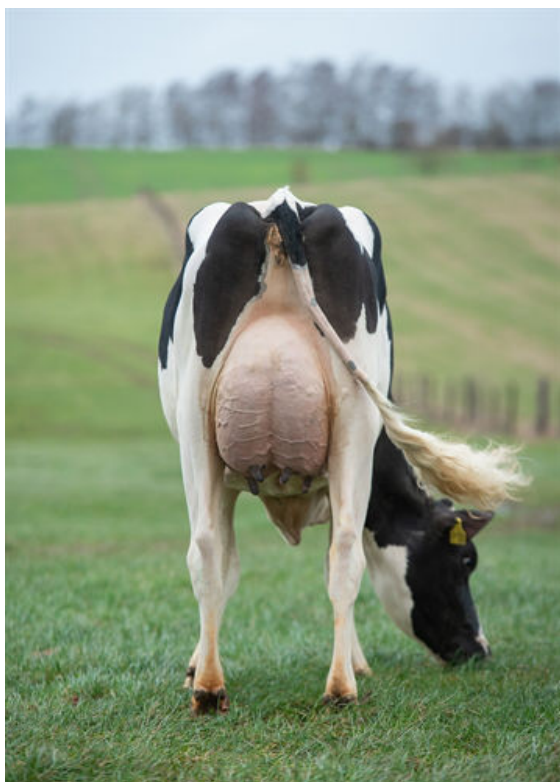
Інд. Імун. 99

Продуктивне життя	0.1	Імунітет Телят	103
Індекс соматичних клітин	3.02	Результативність осіменіння корів	-2.5
Темп запліднення доньок (DPR)	-3.3	Результативність осіменіння телиць	1.0
Життєздатність	-3.0	Легкість отелень	1.3% 85% Повт
Життєздатність телиць	-0.6	Легкість отелень дочок	1.6% 82% Повт
Індекс фертильності доньок	-2.0	Мертвонародження (за батьком)	3.2%
		Мертвонародження (за дочками)	3.6%

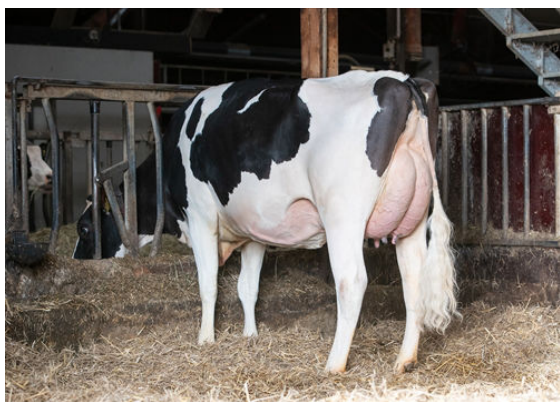
ТИП 268 Стад 1899 Дочок 90% Повт MACE / 04-26

Загальний тип	0.50	Індекс маси тіла	0.19
Структура вимені	0.80	Молочність	0.16
Структура кінцівок	-0.86		

Ріст		Високий	+0.69
Сила		Сильний	+0.10
Глибина тулуба		Глибока	+0.11
Молочна форма		Відкриті ребра	+0.63
Нахил заду		Високий	-0.23
Ширина заду		Широкий	+1.47
Задні кінцівки. Вид збоку		Прямі	-1.63
Задні кінцівки. Вид ззаду		X-подібні	-0.78
Кут ратиці		Тупий	+0.05
Оцінка кінцівок		Низька	-0.59
Переднє прикріплення вимені		Міцне	+1.19
Висота прикріплення заду		Високе	+1.51
Ширина прикріплення заду		Широке	+1.61
Борозна вимені		Слабо виражена	-0.35
Глибина вимені		Мілке	+0.26
Розміщення передніх дійок		Зближене	+0.11
Довжина передніх дійок		Довгі	+0.83
Розміщення задніх дійок		Широко	-0.01



GAH PAOLA
 DAUGHTER



GAH PAOLA
 DAUGHTER