



**BOMAZ SOHOT**

FB LULU ACHV VEGAS EX-90-2E-CAN 2\*

ABS ACHIEVER

STUNNING-M MONTROSS LULU VG-87-2YR-USA DOM

BACON-HILL MONTROSS

BUTLERVIEW UNO LIVA 2074 VG-85-3YR-USA

**GTPI 2900**

TD TR TL TY MWT TV 99%-I HH1F HH2F HH3F HH4F HH5C HH6F HCDF HMWF

Регист. номер #: HOCANM13483482

aAa: 423516

DMS: 345,135

Дата народження: 09/30/2019

Карра казеїн: АВ

Beta казеїн: A2A2

**ПРОДУКТИВНІСТЬ** 60 Стад 1060 Дочок 99% Повт MACE-G / 04-26

Молоко фунти	Жир фунти	Жир %	Білок фунти	Білок %
-557	79	+0.40	8	+0.10
NM\$ (Рентаб. доньок)	CM\$ (за сиром)	FM\$ (за молоком)	GM\$ (для випасу)	DWP\$
500	544	403	470	651
Конверсія Корму	RFI	Економія корму	Зниження Викидів Метану	
130	48	-246	102	6.48

Середні показники дочок Молоко 25,655 фунти Жир 1,200 фунти Білок 890 фунти

**ЗДОРОВ'Я ТА РЕПРОДУКЦІЯ**

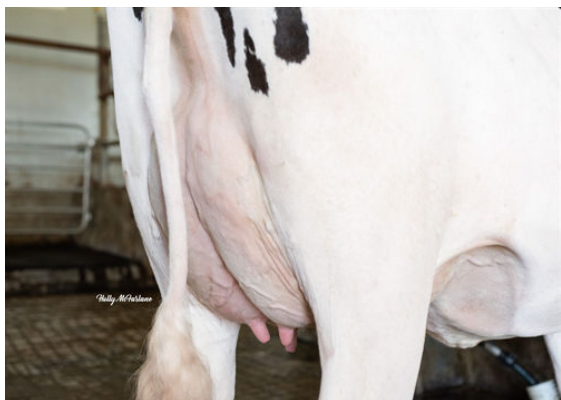
Інд. Імун. 111

Продуктивне життя	2.1	Імунітет Телят	108
Індекс соматичних клітин	2.56	Результативність осіменіння корів	0.9
Темп запліднення доньок (DPR)	0.6	Результативність осіменіння телиць	0.3
Життєздатність	1.9	Легкість отелень	0.8% 92% Повт
Життєздатність телиць	1.0	Легкість отелень дочок	1.0% 87% Повт
Індекс фертильності доньок	0.8	Мертвонародження (за батьком)	3.2%
		Мертвонародження (за дочками)	3.2%

**ТИП** 24 Стад 142 Дочок 92% Повт MACE / 04-26

Загальний тип	-0.35	Індекс маси тіла	1.22
Структура вимені	-0.13	Молочність	-1.34
Структура кінцівок	-0.05		

Ріст		Високий	+0.30
Сила		Сильний	+0.63
Глибина тулуба		Мілка	0.00
Молочна форма		Закриті ребра	-1.42
Нахил заду		Високий	-1.03
Ширина заду		Широкий	+0.17
Задні кінцівки. Вид збоку		Прямі	-1.85
Задні кінцівки. Вид ззаду		Прямі	+0.02
Кут ратиці		Тупий	+0.62
Оцінка кінцівок		Висока	+0.06
Переднє прикріплення вимені		Міцне	+0.59
Висота прикріплення заду		Низьке	-1.32
Ширина прикріплення заду		Вузьке	-0.89
Борозна вимені		Глибока	+0.93
Глибина вимені		Мілке	+1.11
Розміщення передніх дійок		Зближене	+0.36
Довжина передніх дійок		Короткі	-0.59
Розміщення задніх дійок		Близько	+0.87



FB LULU ACHV VEGAS

DAM



FB LULU ACHV VEGAS

DAM