



SCHOENE-KUH ROBERT
 PROGENESIS POSITIVE MAINE GP-83-2YR-CAN 1*
 PROGENESIS POSITIVE
 PROGENESIS JEDI MENACE EX-90-4E-CAN
 S-S-I MONTROSS JEDI
 PEAK BOMBERO MAXIMA VG-87-6YR-USA DOM

GTPI 2830

TD TR TL TY MWT TV 99%-I HH1F HH2F HH3F HH4F HH5F HH6F HCDF HMWF

Регистр. номер #: HOCANM13567701 aAa: 432561 DMS: 345,135
 Дата народження: 12/04/2019 Карра казеїн: ВВ Beta казеїн: А1А2

ПРОДУКТИВНІСТЬ 26 Стад 149 Дочок 91% Повт MACE-G / 04-26

Молоко фунти	Жир фунти	Жир %	Білок фунти	Білок %
-236	33	+0.16	11	+0.07
NM\$ (Рентаб. доньок)	CM\$ (за сиром)	FM\$ (за молоком)	GM\$ (для випасу)	DWP\$
431	461	362	432	450
Конверсія Корму	RFI	Економія корму	Зниження Викидів Метану	
89	-95	57	100	7.05

ЗДОРОВ'Я ТА РЕПРОДУКЦІЯ

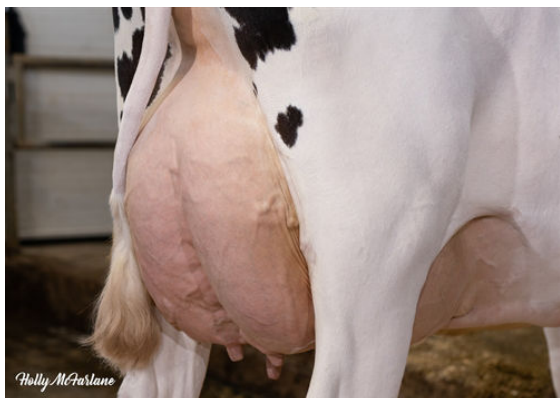
Інд. Імун. 108

Продуктивне життя	3.3	Імунітет Телят	99
Індекс соматичних клітин	2.75	Результативність осіменіння корів	2.5
Темп запліднення доньок (DPR)	1.3	Результативність осіменіння телиць	3.4
Життєздатність	2.7	Легкість отелень	1.1% 71% Повт
Життєздатність телиць	-0.4	Легкість отелень дочок	1.3% 70% Повт
Індекс фертильності доньок	2.1	Мертвонародження (за батьком)	3.5%
		Мертвонародження (за дочками)	3.2%

ТИП 13 Стад 35 Дочок 83% Повт MACE / 04-26

Загальний тип	-0.39	Індекс маси тіла	0.23
Структура вимені	-0.06	Молочність	-1.91
Структура кінцівок	0.05		

Ріст	-1.43	Низький	-1.43
Сила	-0.11	Слабкий	-0.11
Глибина тулуба	-0.78	Мілка	-0.78
Молочна форма	-1.51	Закриті ребра	-1.51
Нахил заду	0.00	Високий	0.00
Ширина заду	-0.06	Вузький	-0.06
Задні кінцівки. Вид збоку	+1.11	Шаблісті	+1.11
Задні кінцівки. Вид ззаду	0.00	X-подібні	0.00
Кут ратиці	-0.53	Гострий	-0.53
Оцінка кінцівок	-0.27	Низька	-0.27
Переднє прикріплення вимені	+0.60	Міцне	+0.60
Висота прикріплення заду	-0.59	Низьке	-0.59
Ширина прикріплення заду	-0.44	Вузьке	-0.44
Борозна вимені	-1.81	Слабо виражена	-1.81
Глибина вимені	+0.27	Мілке	+0.27
Розміщення передніх дійок	-0.46	Широке	-0.46
Довжина передніх дійок	-0.40	Короткі	-0.40
Розміщення задніх дійок	-1.72	Широко	-1.72



PROGENESIS JEDI MENACE
 GRANDDAM



PROGENESIS JEDI MENACE
 GRANDDAM



PEAK BOMBERO MAXIMA
 THIRD DAM