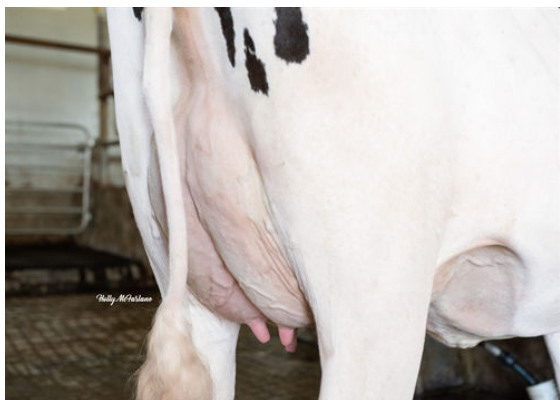




PEAK ZAZZLE  
 PROGENESIS HOT VACATION VG-86-4YR-CAN 1\*  
 PEAK HOTJOB  
 FB LULU ACHV VEGAS EX-90-2E-CAN 2\*  
 ABS ACHIEVER  
 STUNNING-M MONTROSS LULU VG-87-2YR-USA DOM



FB LULU ACHV VEGAS  
 GRANDDAM



FB LULU ACHV VEGAS  
 GRANDDAM

**GTPI 2988**

TD	TR	TL	TY	MWT	TV	99%-I	HH1F	HH2F	HH3F	HH4F	HH5F	HH6C	HCDF	HMWF
Регист. номер #: HOCANM13807684							aAa: 243615		DMS: 126,561					
Дата народження: 07/06/2020							Карра казеїн: АВ		Beta казеїн: A1A2					

ПРОДУКТИВНІСТЬ					188 Стад	683 Дочок	96% Повт	MACE-G / 04-26		
Молоко фунти	Жир фунти	Жир %	Білок фунти	Білок %						
-270	65	+0.29	18	+0.10						
NM\$ (Рентаб.донок)	CM\$ (за сиром)	FM\$ (за молоком)	GM\$ (для випасу)	DWP\$						
518	559	423	528	643						
Конверсія Корму	RFI	Економія корму	Зниження Викидів Метану							
149	-48	-28	106	7.25						
Середні показники дочок					Молоко	26,148 фунти	Жир	1,214 фунти	Білок	885 фунти

**ЗДОРОВ'Я ТА РЕПРОДУКЦІЯ** Інд.Імун. 101

Продуктивне життя	2.0	Імунітет Телят	95
Індекс соматичних клітин	2.76	Результативність осіменіння корів	1.9
Темп запліднення донок (DPR)	1.0	Результативність осіменіння телиць	0.3
Життєздатність	0.5	Легкість отелень	0.9% 89% Повт
Життєздатність телиць	0.1	Легкість отелень дочок	0.9% 85% Повт
Індекс фертильності донок	1.4	Мертвонародження (за батьком)	3.4%
		Мертвонародження (за дочками)	2.4%

**ТИП** 132 Стад 469 Дочок 93% Повт MACE / 04-26

Загальний тип	0.42	Індекс маси тіла	0.46
Структура вимені	0.60	Молочність	-0.62
Структура кінцівок	-0.03		

Ріст			Високий	+1.09
Сила			Сильний	+0.01
Глибина тулуба			Мілка	-0.13
Молочна форма			Закриті ребра	-0.19
Нахил заду			Звислий	+1.49
Ширина заду			Широкий	+0.75
Задні кінцівки. Вид збоку			Прямі	-1.24
Задні кінцівки. Вид ззаду			Прямі	+0.06
Кут ратиці			Тупий	+1.04
Оцінка кінцівок			Висока	+0.23
Переднє прикріплення вимені			Міцне	+1.34
Висота прикріплення заду			Високе	+0.73
Ширина прикріплення заду			Широке	+0.47
Борозна вимені			Слабо виражена	-0.20
Глибина вимені			Мілке	+1.31
Розміщення передніх дійок			Зближене	+0.36
Довжина передніх дійок			Довгі	+0.18
Розміщення задніх дійок			Близько	+0.18