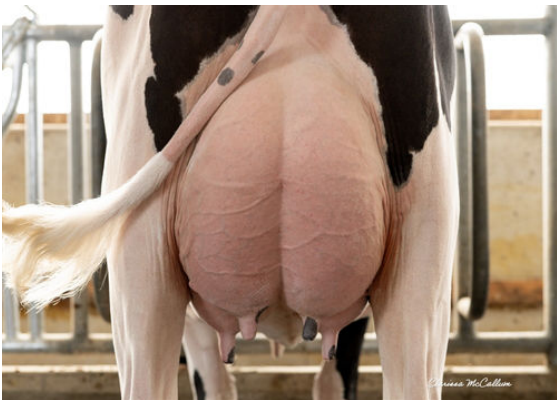




AOT HIGHJUMP  
 QUIET-BROOK-D HELX LADIX  
 AOT SILVER HELIX  
 QUIET-BROOK-D DELTA LADDLE VG-87-4YR-USA  
 MR MOGUL DELTA 1427  
 QUIET-BROOK-D BABYLAT VG-87-3YR-USA

<b>GTPI 2969</b>															
TD	TM	TR	TL	TY	MWT	TV	99%-I	HH1F	HH2F	HH3F	HH4F	HH5F	HH6F	HCDF	HMWF
Регстр. номер #: HO840M3212874416					аАа: 324165			DMS: 135,345							
Дата народження: 11/05/2020					Карра казеїн: АВ			Beta казеїн: А2А2							
<b>ПРОДУКТИВНІСТЬ</b>					705 Стад	2075 Дочок	97% Повт	MACE-G / 04-26							
Молоко фунти		Жир фунти		Жир %		Білок фунти		Білок %							
<b>1004</b>		<b>67</b>		<b>+0.09</b>		<b>36</b>		<b>+0.01</b>							
NMS\$ (Рентаб. доньок)		CM\$ (за сиром)		FM\$ (за молоком)		GM\$ (для випасу)		DWP\$							
<b>408</b>		<b>420</b>		<b>383</b>		<b>390</b>		<b>520</b>							
Конверсія Корму		RFI		Економія корму		Зниження Викидів Метану									
<b>175</b>		<b>42</b>		<b>-79</b>		<b>97</b>		<b>7.04</b>							
Середні показники дочок					Молоко <b>27,513</b> фунти		Жир <b>1,206</b> фунти		Білок <b>929</b> фунти						



CATIDID DELIGHT LARSON  
 DAUGHTER

<b>ЗДОРОВ'Я ТА РЕПРОДУКЦІЯ</b>			Інд. Імун.	<b>97</b>
Продуктивне життя	<b>0.1</b>	Імунітет Телят	<b>96</b>	
Індекс соматичних клітин	<b>2.82</b>	Результативність осіменіння корів	<b>-1.4</b>	
Темп запліднення доньок (DPR)	<b>-1.7</b>	Результативність осіменіння телиць	<b>-0.4</b>	
Життєздатність	<b>-3.9</b>	Легкість отелень	<b>1.4% 96% Повт</b>	
Життєздатність телиць	<b>0.1</b>	Легкість отелень дочок	<b>1.8% 88% Повт</b>	
Індекс фертильності доньок	<b>-1.2</b>	Мертвонародження (за батьком)	<b>3.3%</b>	
		Мертвонародження (за дочками)	<b>4.2%</b>	



PROGENESIS LARSON KELLEY  
 DAUGHTER

<b>ТИП</b>				421 Стад	983 Дочок	95% Повт	MACE / 04-26	
Загальний тип		<b>1.42</b>	Індекс маси тіла		<b>0.22</b>			
Структура вимені		<b>1.08</b>	Молочність		<b>1.37</b>			
Структура кінцівок		<b>0.01</b>						

Ріст				Високий	<b>+1.37</b>
Сила				Сильний	<b>+0.78</b>
Глибина тулуба				Глибока	<b>+1.22</b>
Молочна форма				Відкриті ребра	<b>+1.92</b>
Нахил заду				Високий	<b>-0.21</b>
Ширина заду				Широкий	<b>+0.90</b>
Задні кінцівки. Вид збоку				Прямі	<b>-0.02</b>
Задні кінцівки. Вид ззаду				Прямі	<b>+0.14</b>
Кут ратиці				Тупий	<b>+1.32</b>
Оцінка кінцівок				Висока	<b>+0.27</b>
Переднє прикріплення вимені				Міцне	<b>+1.19</b>
Висота прикріплення заду				Високе	<b>+1.94</b>
Ширина прикріплення заду				Широке	<b>+2.20</b>
Борозна вимені				Глибока	<b>+1.12</b>
Глибина вимені				Мілке	<b>+0.44</b>
Розміщення передніх дійок				Зближене	<b>+0.29</b>
Довжина передніх дійок				Довгі	<b>+1.27</b>
Розміщення задніх дійок				Близько	<b>+0.61</b>



GRIMMELMANN'S BE HOT  
 DAUGHTER