



PROGENESIS MONTBLANC
 PROGENESIS BATMAN BARATHEON VG-87-4YR-CAN
 SANDY-VALLEY I BATMAN
 PROGENESIS TOPNOTCH BRAVE EX-90-2E-CAN 3*
 PROGENESIS TOPNOTCH
 PROGENESIS MONTANA BEAUVAIS EX-90-4YR-CAN 2*

GTPI 3101

TD TR TL TY MWT TV 99%-I HH1F HH2F HH3F HH4F HH5F HH6F HCDF HMWF

Регистр. номер #: HOCANM13996615 aAa: 324165 DMS:
 Дата народження: 02/17/2021 Карра казеїн: АВ Beta казеїн: А1А1

ПРОДУКТИВНІСТЬ 236 Стад 539 Дочок 91% Повт MACE-G / 04-26

Молоко фунти	Жир фунти	Жир %	Білок фунти	Білок %
365	103	+0.33	36	+0.09
NM\$ (Рентаб. доньок)	CM\$ (за сиром)	FM\$ (за молоком)	GM\$ (для випасу)	DWP\$
620	660	529	584	409
Конверсія Корму	RFI	Економія корму	Зниження Викидів Метану	
220	131	-256	102	7.08

ЗДОРОВ'Я ТА РЕПРОДУКЦІЯ

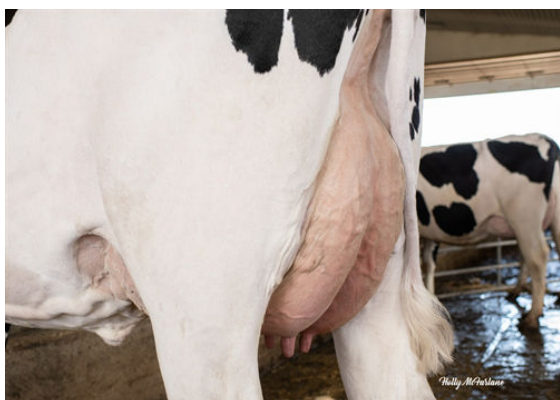
Інд. Імун. 97

Продуктивне життя	1.4	Імунітет Телят	92
Індекс соматичних клітин	2.75	Результативність осіменіння корів	-0.6
Темп запліднення доньок (DPR)	-0.6	Результативність осіменіння телиць	-0.3
Життєздатність	0.1	Легкість отелень	1.3% 80% Повт
Життєздатність телиць	-0.8	Легкість отелень дочок	1.4% 79% Повт
Індекс фертильності доньок	-0.5	Мертвонародження (за батьком)	3.6%
		Мертвонародження (за дочками)	4.0%

ТИП 149 Стад 338 Дочок 85% Повт MACE / 04-26

Загальний тип	0.68	Індекс маси тіла	0.77
Структура вимені	0.28	Молочність	0.30
Структура кінцівок	-0.10		

Ріст			Високий	+1.33
Сила			Сильний	+0.73
Глибина тулуба			Глибока	+0.73
Молочна форма			Відкриті ребра	+0.37
Нахил заду			Звислий	+1.51
Ширина заду			Широкий	+0.31
Задні кінцівки. Вид збоку			Шаблісті	+0.17
Задні кінцівки. Вид ззаду			X-подібні	-0.26
Кут ратиці			Тупий	+0.52
Оцінка кінцівок			Висока	+0.30
Переднє прикріплення вимені			Міцне	+0.88
Висота прикріплення заду			Високе	+0.52
Ширина прикріплення заду			Широке	+0.53
Борозна вимені			Глибока	+0.40
Глибина вимені			Мілке	+1.34
Розміщення передніх дійок			Зближене	+0.32
Довжина передніх дійок			Довгі	+2.29
Розміщення задніх дійок			Широко	-0.50



PROGENESIS TOPNOTCH BRAVE
 GRANDDAM



PROGENESIS TOPNOTCH BRAVE
 GRANDDAM



PROGENESIS MONTANA BEAUVAIS
 THIRD DAM