



RMD-DOTTERER SSI GAMEDAY
 PROGENESIS ZAZZLE PENGUIN
 PEAK ZAZZLE
 PROGENESIS YODA PALOMA EX-92-2E-CAN 4*
 CAL-ROY-AL YODA
 PROGENESIS FORTUNE PALAU VG-87-3YR-CAN 4*

GTPI 3192

TD TM TR TL TY MWT TV 99%-I HH1F HH2F HH3F HH4F HH5F HH6F HCDF HMWF

Рєєстр. номер #: HOCANM14226928 aAa: 423651 DMS: 561,135
 Дата народження: 12/14/2021 Карра казеїн: АВ Beta казеїн: А1А2

ПРОДУКТИВНІСТЬ		17 Стад	60 Дочок	93% Повт	CDCB-G / 04-26	
Молоко фунти	Жир фунти	Жир %	Білок фунти	Білок %		
99	86	+0.31	29	+0.10		
NM\$ (Рентаб.доньок)	CM\$ (за сиром)	FM\$ (за молоком)	GM\$ (для випасу)	DWP\$		
699	742	603	658	727		
Конверсія Корму	RFI	Економія корму	Зниження Викидів Метану			
204	-25	-53	107			

Середні показники дочок Молоко **26,426** фунти Жир **1,308** фунти Білок **947** фунти

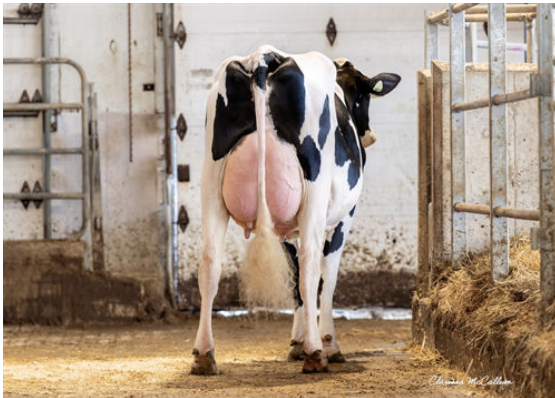
ЗДОРОВ'Я ТА РЕПРОДУКЦІЯ Інд. Імун. **113**

Продуктивне життя	3.7	Імунітет Телят	109
Індекс соматичних клітин	2.69	Результативність осіменіння корів	0.7
Темп запліднення доньок (DPR)	-0.5	Результативність осіменіння телиць	-0.3
Життєздатність	0.9	Легкість отелень	1.7% 97% Повт
Життєздатність телиць	0.6	Легкість отелень дочок	2.0% 91% Повт
Індекс фертильності доньок	0.1	Мертвонародження (за батьком)	3.9%
		Мертвонародження (за дочками)	3.5%

ТИП 11 Стад 41 Дочок 89% Повт HAUSA-G / 04-26

Загальний тип	1.41	Індекс маси тіла	0.48
Структура вимені	1.27	Молочність	0.36
Структура кінцівок	0.25		

Ріст			Високий	+1.14
Сила			Сильний	+0.35
Глибина тулуба			Глибока	+0.37
Молочна форма			Відкриті ребра	+0.80
Нахил заду			Звислий	+0.33
Ширина заду			Широкий	+1.83
Задні кінцівки. Вид збоку			Шаблісті	+0.04
Задні кінцівки. Вид ззаду			Прямі	+0.33
Кут ратиці			Тупий	+0.86
Оцінка кінцівок			Висока	+0.48
Переднє прикріплення вимені			Міцне	+1.93
Висота прикріплення заду			Високе	+1.68
Ширина прикріплення заду			Широке	+1.53
Борозна вимені			Глибока	+0.16
Глибина вимені			Мілке	+1.54
Розміщення передніх дійок			Зближене	+0.67
Довжина передніх дійок			Короткі	-0.50
Розміщення задніх дійок			Близько	+0.39



PROGENESIS PERKY PEPITA
 DAUGHTER



PROGENESIS PERKY PEPITA
 DAUGHTER