



PROGENESIS ANAHITA  
 WALNUTLAWN DESTINATION LOVE VG-86-2YR-CAN  
 BLONDIN DESTINATION  
 WALNUTLAWN SIDEKICK LUCILLE EX-91-3E-CAN 1\*  
 WALNUTLAWN SIDEKICK  
 FREUREHAVEN FGS LUCY VG-86-2YR-CAN 16\*

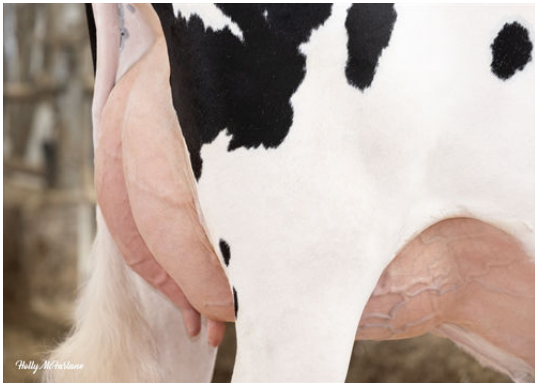
Reg. #: HOCANM15070929 aAa: 234165 DMS:  
 HH1F HH2F HH3F HH4F HH5F HH6F HCDF HMWF Kappa - Casein: AA Beta - Casein: A2A2  
 DPF RDF BLF BYF MWF CVF

<b>RZG</b>						<b>Immunity 104</b>	
RZ€	RZE	128	RZM	102	Pers.	Kälber Immunity 108	
RZN	96	RZS	100	RZD	81	RZR	99
						RZ-Ges	

<b>MILCHLEISTUNG</b>				VIT 04/2026	
				kg	%
Töchter	Milch		275		
Betriebe	0	Fett	21	0,10	
Sicherheit	72	Eiweiß	-6	-0,14	

<b>EXTERIEUR</b>				VIT 04/2026	
Betriebe: 0	Töchter: 0	Sicherheit: 64%			
Milchtyp	104	Fundament	115		
Körper	111	Euter	121		

			88	100	112	124	
<b>Größe</b>	105	klein					groß
<b>Rippenstruktur</b>	105	flach					gewölbt
<b>Körpertiefe</b>	113	wenig					viel
<b>Stärke</b>	106	schwach					stark
<b>Beckenneigung</b>	98	ansteigend					abfallend
<b>Beckenbreite</b>	105	schmal					breit
<b>Hinterbeinwinkelung</b>	92	steil					gewinkelt
<b>Klauen</b>	107	flach					hoch
<b>Sprunggelenk</b>		derb					trocken
<b>Vorderbeinstellung</b>		innen					gerade
<b>Hinterbeinstellung</b>	107	hackeneng					parallel
<b>Bewegung</b>	110	schlecht					gut
<b>Hintereuterhöhe</b>	122	niedrig					hoch
<b>Zentralband</b>	111	schwach					stark
<b>Strichplatzierung vorne</b>	102	außen					innen
<b>Strichplatzierung hinten</b>	96	außen					innen
<b>Vordereuteraufhängung</b>	117	lose					fest
<b>Euterbalance</b>		hinten					vorne
<b>Eutertiefe</b>	106	tief					hoch
<b>Strichlänge</b>	118	kurz					lang



WALNUTLAWN DESTINATION LOVE  
DAM



WALNUTLAWN DESTINATION LOVE  
DAM



FREUREHAVEN FGS LUCY  
THIRD DAM